

СХЕМА РАЗМЕЩЕНИЯ РЕКЛАМНЫХ КОНСТРУКЦИЙ НА ТЕРРИТОРИИ ЗАТО АЛЕКСАНДРОВСК МУРМАНСКОЙ ОБЛАСТИ

Муниципальное образование закрытое административно-
территориальное образование Александровск Мурманской области

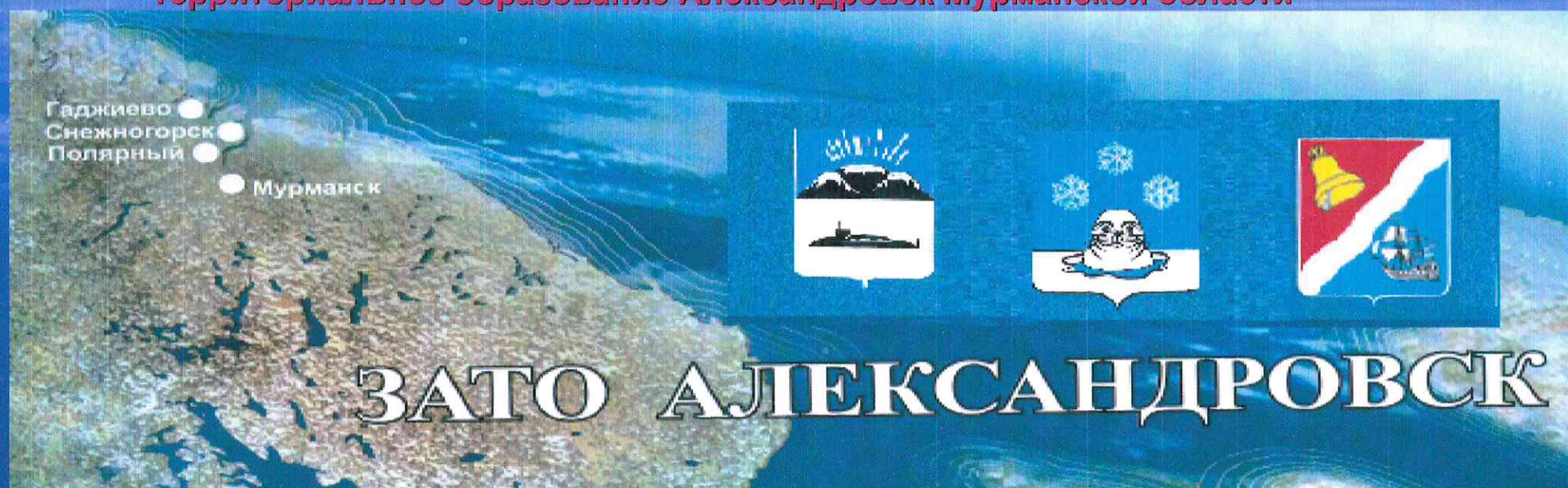


СХЕМА РАЗМЕЩЕНИЯ РЕКЛАМНЫХ КОНСТРУКЦИЙ



СХЕМА РАЗМЕЩЕНИЯ РЕКЛАМНЫХ КОНСТРУКЦИЙ г. Гаджиево ЗАТО АЛЕКСАНДРОВСК МУРМАНСКОЙ ОБЛАСТИ

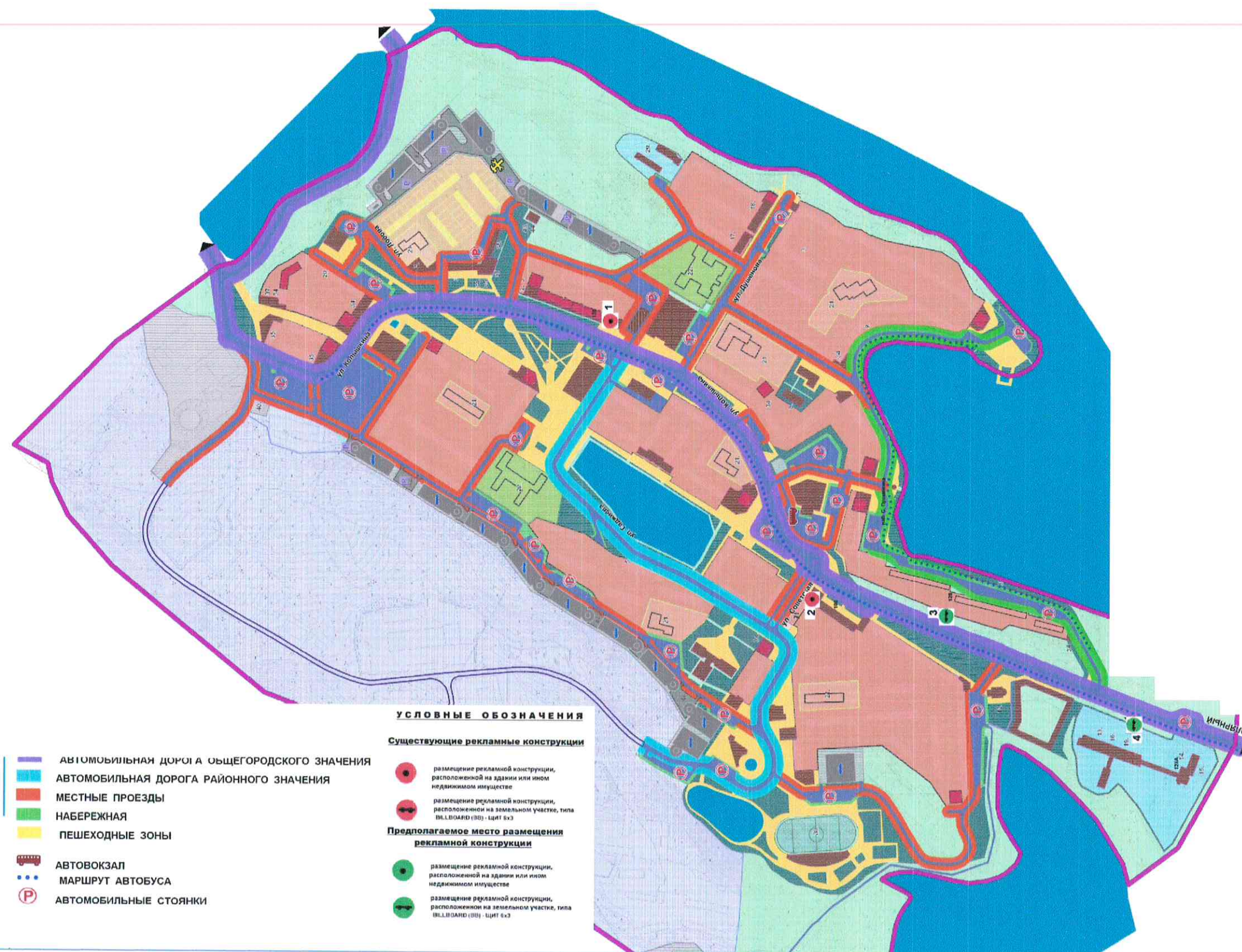
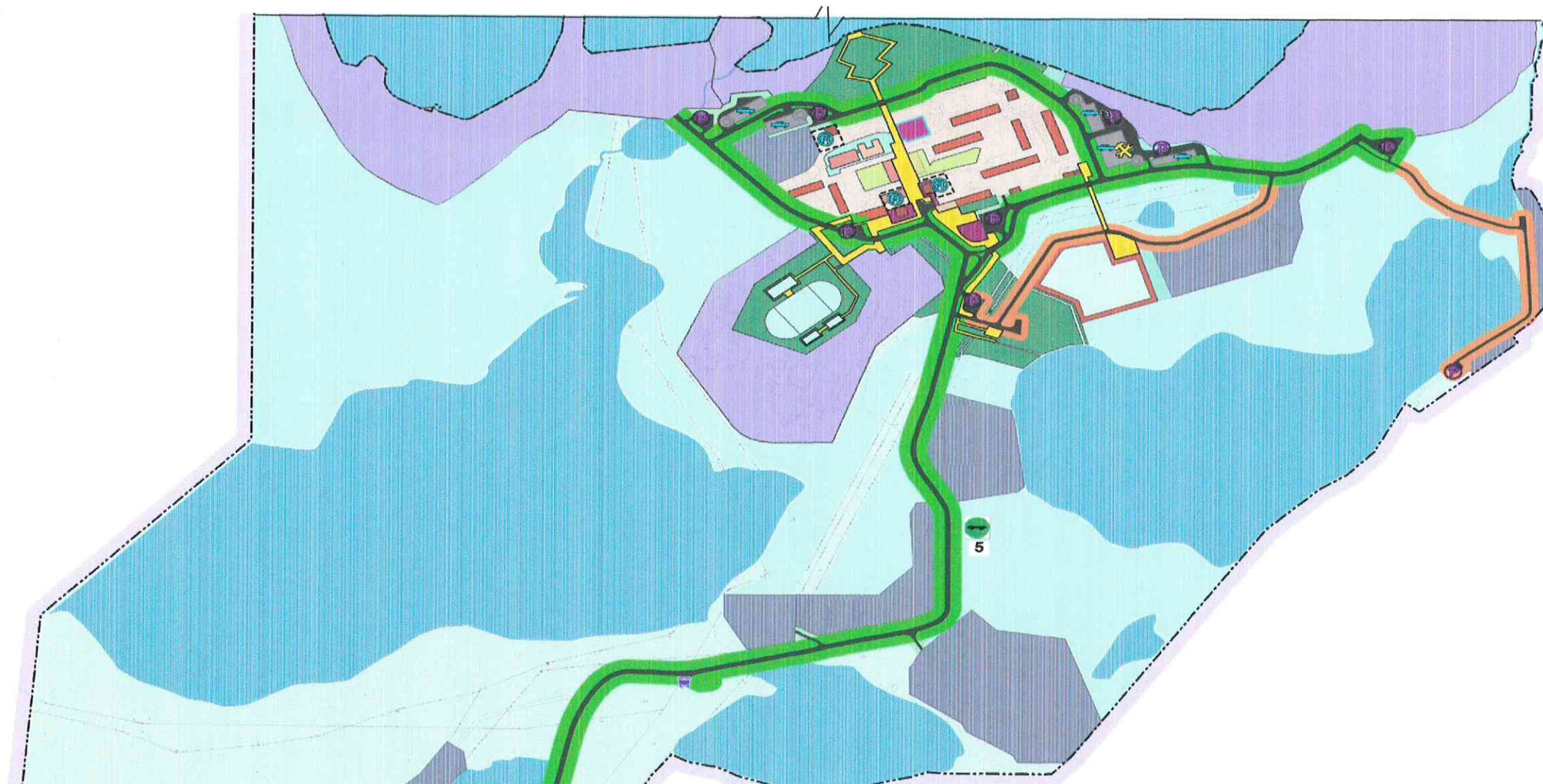


СХЕМА РАЗМЕЩЕНИЯ РЕКЛАМНЫХ КОНСТРУКЦИЙ ЗАТО АЛЕКСАНДРОВСК МУРМАНСКОЙ ОБЛАСТИ



н.п. ОЛЕНЬЯ ГУБА



УСЛОВНЫЕ ОБОЗНАЧЕНИЯ

- АВТОДОРОЖНАЯ СЕТЬ
- АВТОМОБИЛЬНАЯ ДОРОГА РЕГИОНАЛЬНОГО ЗНАЧЕНИЯ
- ПОСЕЛКОВАЯ УЛИЦА
- ПОСЕЛКОВАЯ ДОРОГА
- ПЕШЕХОДНЫЕ ЗОНЫ
- Ⓟ ОТКРЫТЫЕ АВТОСТОЯНКИ
- ⚙ СТАНЦИЯ ТЕХНИЧЕСКОГО ОБСЛУЖИВАНИЯ
- Ⓜ АВТОБУСНАЯ ОСТАНОВКА

Существующие рекламные конструкции

- размещение рекламной конструкции, расположенной на здании или ином недвижимом имуществе
- размещение рекламной конструкции, расположенной на земельном участке, типа ИЖС/ОДН/ИЖО - тип 6х3

Предлагаемое место размещения рекламной конструкции

- размещение рекламной конструкции, расположенной на здании или ином недвижимом имуществе
- размещение рекламной конструкции, расположенной на земельном участке, типа ИЖС/ОДН/ИЖО - тип 6х3



СХЕМА РАЗМЕЩЕНИЯ РЕКЛАМНЫХ КОНСТРУКЦИЙ ЗАТО АЛЕКСАНДРОВСК МУРМАНСКОЙ ОБЛАСТИ

г. Снежногорск

М 1 : 7000



Условные обозначения

- Жилые здания
- Нежилые здания
- Недостроенные, разрушенные, законсервированные здания
- Общежития
- Гостиницы
- Вокзалы
- ВУЗы, техникумы, училища
- Школы, гимназии, лицеи интернаты
- Детские сады, приюты
- Православные храмы
- Музеи, библиотеки, дома культуры, кинотеатры, выставочные залы
- Гаражи
- Медицинские учреждения
- Основные дороги
- Прочие дороги
- Железные дороги
- Мосты
- Памятники
- Остановки общественного транспорта
- Светофоры
- Пешеходные переходы
- Пешеходные лестницы

Предполагаемое место размещения рекламной конструкции

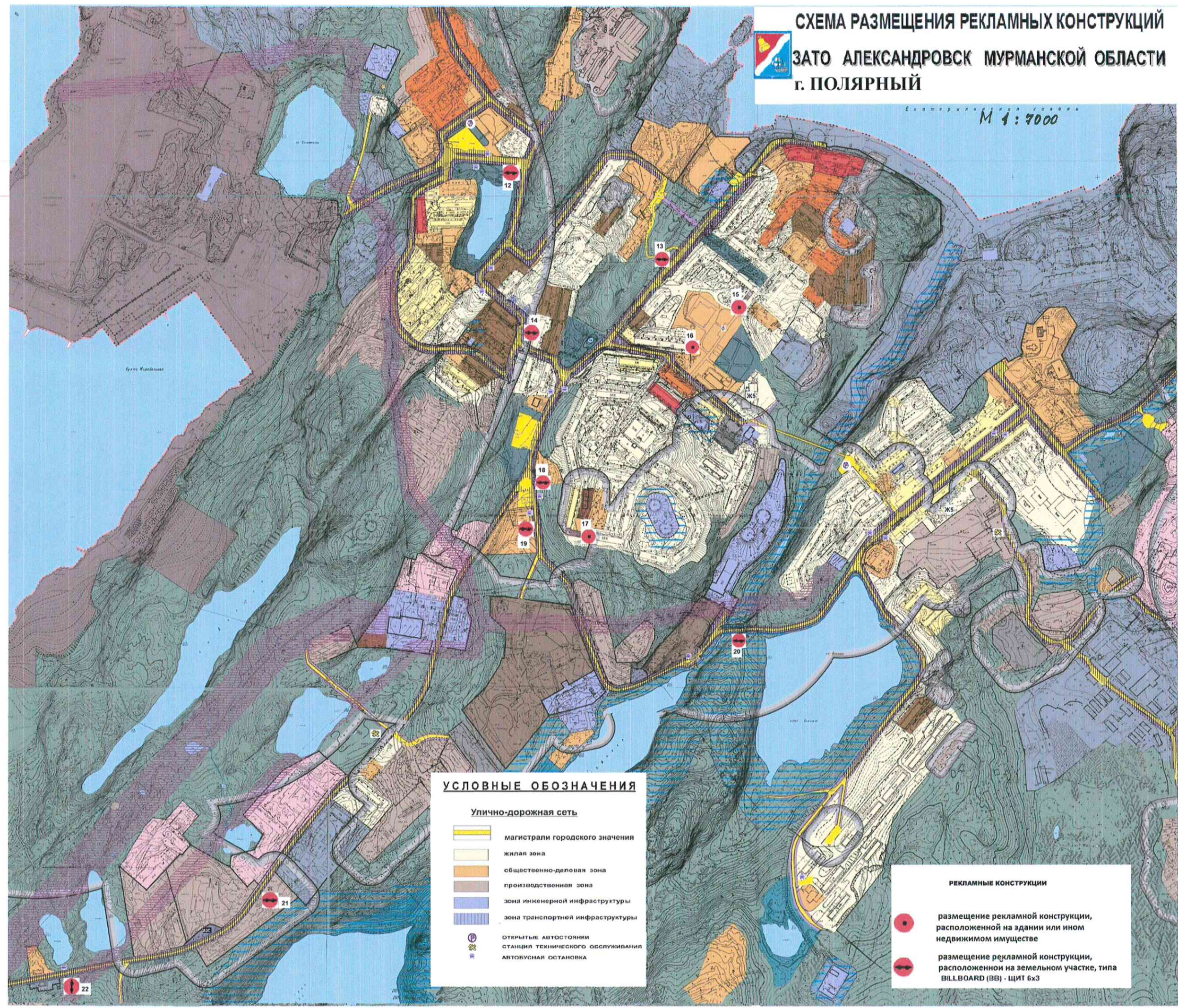
- размещение рекламной конструкции, расположенной на здании или ином недвижимом имуществе
- размещение рекламной конструкции, расположенной на земельном участке, или ДИЛ.О.С.А.Р. (ОО) - ЦИТ 6х0

Существующие рекламные конструкции

- размещение рекламной конструкции, расположенной на здании или ином недвижимом имуществе
- размещение рекламной конструкции, расположенной на земельном участке, типа ЗЛ.О.С.А.К.О (ИЗ) - ЦИТ 3х3

**СХЕМА РАЗМЕЩЕНИЯ РЕКЛАМНЫХ КОНСТРУКЦИЙ
ЗАТО АЛЕКСАНДРОВСК МУРМАНСКОЙ ОБЛАСТИ
Г. ПОЛЯРНЫЙ**

М 1:7000



УСЛОВНЫЕ ОБОЗНАЧЕНИЯ

Улично-дорожная сеть

| | |
|--|-----------------------------------|
| | магистрали городского значения |
| | жилая зона |
| | общественно-деловая зона |
| | производственная зона |
| | зона инженерной инфраструктуры |
| | зона транспортной инфраструктуры |
| | ОТКРЫТЫЕ АВТОСТОЯНКИ |
| | СТАНЦИЯ ТЕХНИЧЕСКОГО ОБСЛУЖИВАНИЯ |
| | АВТОБУСНАЯ ОСТАНОВКА |

РЕКЛАМНЫЕ КОНСТРУКЦИИ

| | |
|--|---|
| | размещение рекламной конструкции, расположенной на здании или ином недвижимом имуществе |
| | размещение рекламной конструкции, расположенной на земельном участке, типа BILLBOARD (BB) - щит 6x3 |

Карта-схема размещения рекламной конструкции № 1 по адресу:
г. Гаджиево, ул. Колышкина, д. 130 (установлена на торце фасада
жилого дома) М 1:500



Образец
баннера



На фасаде д. 130 по ул.
Колышкина в г. Гаджиево
в 100 м до въезда на
придомовую
территорию.



1 - Каркасная, рамная конструкция с
размером информационного поля 2,5 м х
5,0 м (Баннер).
Материал – баннерное полотно – винил по
металлическому каркасу.



Вид в 40 м до въезда
на придомовую
территорию.

Улица Колышкина

Карта-схема размещения рекламной конструкции № 2 по адресу:
г. Гаджиево, Советская, д. 71 (установлена на торце фасада жилого
дома)
М 1:500



Образец
баннера



На фасаде д. 71 по
ул. Советская, в г.
Гаджиево (вид с
развилки ул.
Ленина – ул.
Колышкина).



2 - Каркасная, рамная конструкция
с размером информационного
поля 2,5 м x 5,0 м (Баннер).
Материал – баннерное полотно –
винил по металлическому каркасу.



На фасаде д. 71 по ул.
Советская в г.
Гаджиево (вид при
въезде на ул.
Советскую).

Улица Колышкина

Карта-схема размещения рекламной конструкции № 3 по адресу:
г. Гаджиево, ул. С. Преминаина, в районе д. 125 М 1:500



В районе д. 125 по ул. С. Преминаина (вид по ходу движения по ул. Колышкина).

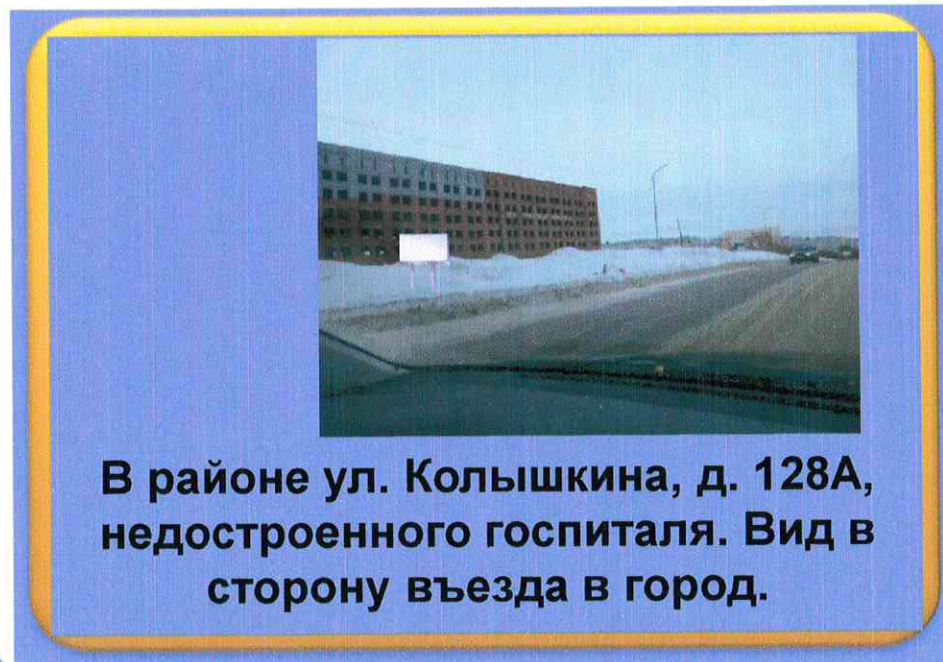


В районе д. 125 по ул. С. Преминаина (вид в сторону выезда из города).

3 - Щитовая конструкция типа BILLBOARD с размером информационного поля 6,0 х 3,0 м (Щит), двухсторонняя рекламная конструкция, технические (конструктивные) характеристики – в соответствии с проектной документацией, паспортом на рекламный щит.

Карта-схема размещения рекламной конструкции № 4 по адресу:
г. Гаджиево, ул. Колышкина, в районе д. 128А М 1:500

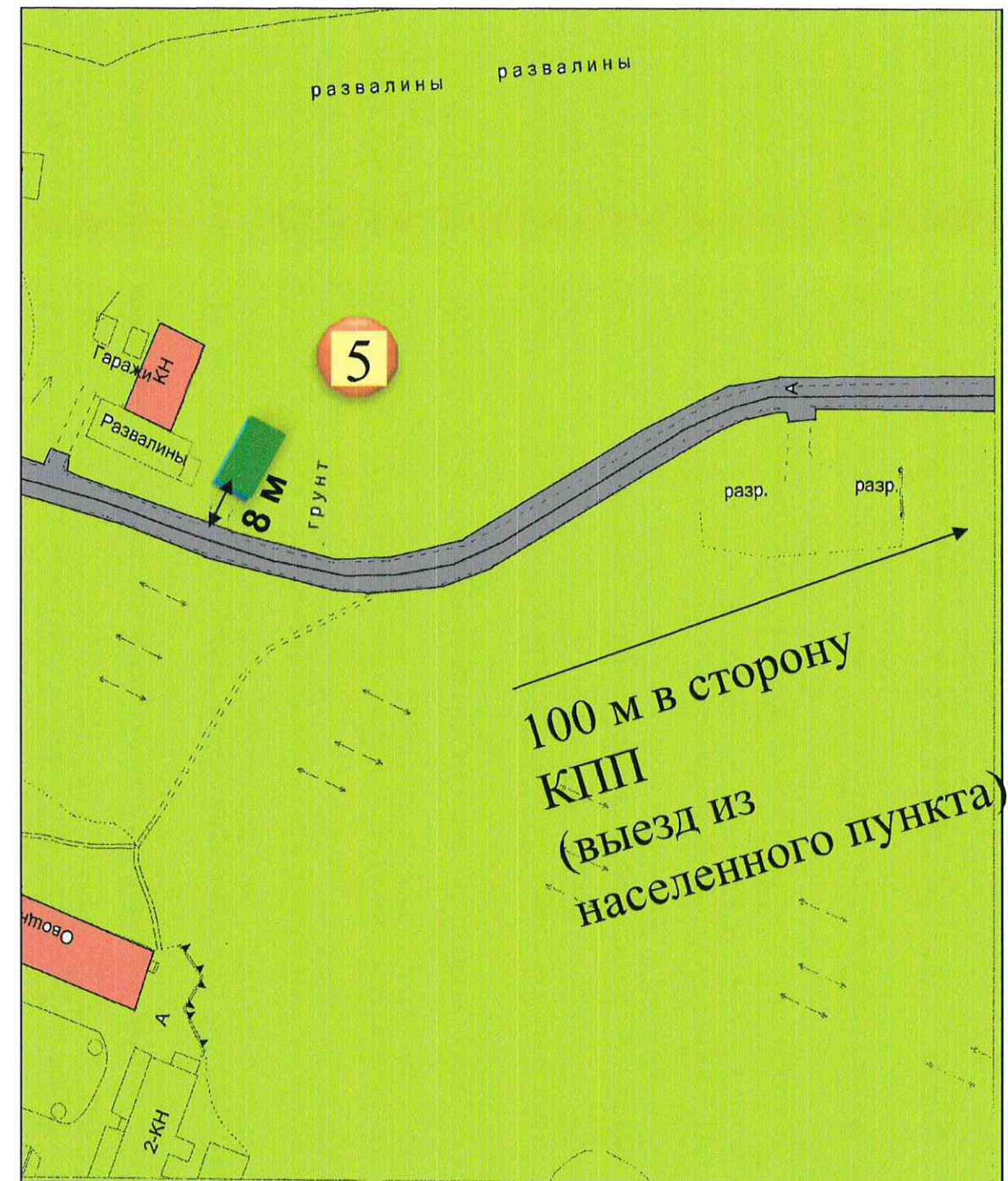
4 - Щитовая конструкция типа BILLBOARD с размером информационного поля 6,0 x 3,0 м (Щит), двухсторонняя рекламная конструкция, технические (конструктивные) характеристики – в соответствии с проектной документацией, паспортом на рекламный щит.



Улица Колышкина

Карта-схема размещения рекламной конструкции № 5 по адресу:
н.п. Оленья Губа , ул. Строителей в 100 метрах от КПП М 1:1000

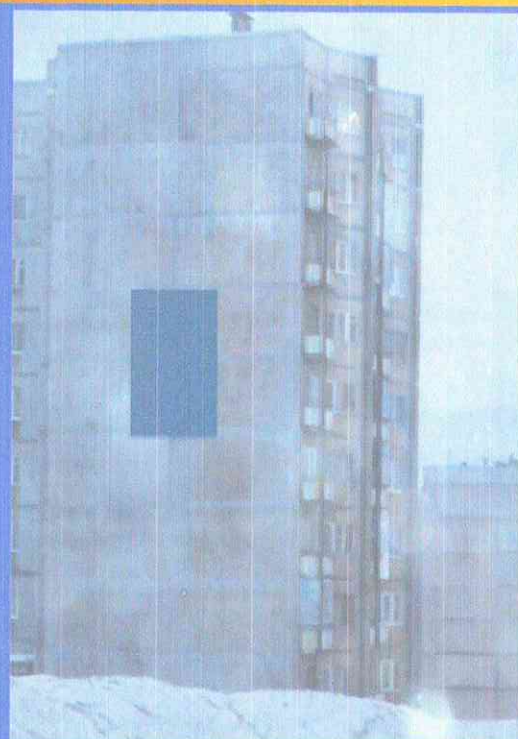
5 - Щитовая конструкция типа BILLBOARD с размером информационного поля 6,0 x 3,0 м (Щит), двухсторонняя рекламная конструкция, технические (конструктивные) характеристики – в соответствии с проектной документацией, паспортом на рекламный щит.



Карта-схема размещения рекламной конструкции № 6 по адресу: г. Снежногорск, ул. Октябрьская, д. 8/6 (установлена на торце фасада жилого дома)
М 1:500

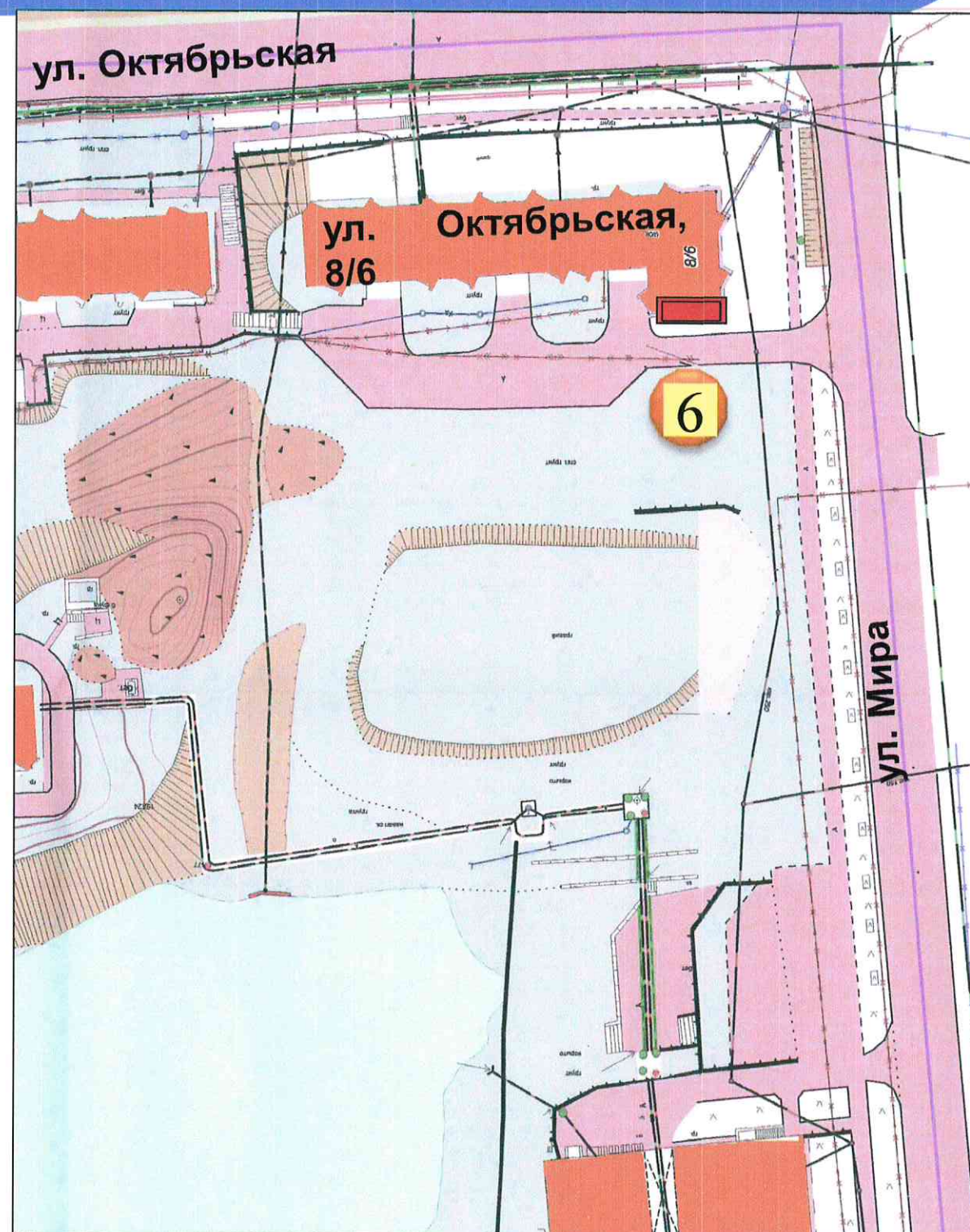


Образец
баннера



В районе д. 8/6 по ул. Октябрьская. Вид – с ул. Мира в 100 м до въезда на придомовую территорию

6 - Каркасная, рамная конструкция с размером информационного поля 2,5 м х 5,0 м (Баннер).
Материал – баннерное полотно – винил по металлическому каркасу.



Улица Мира

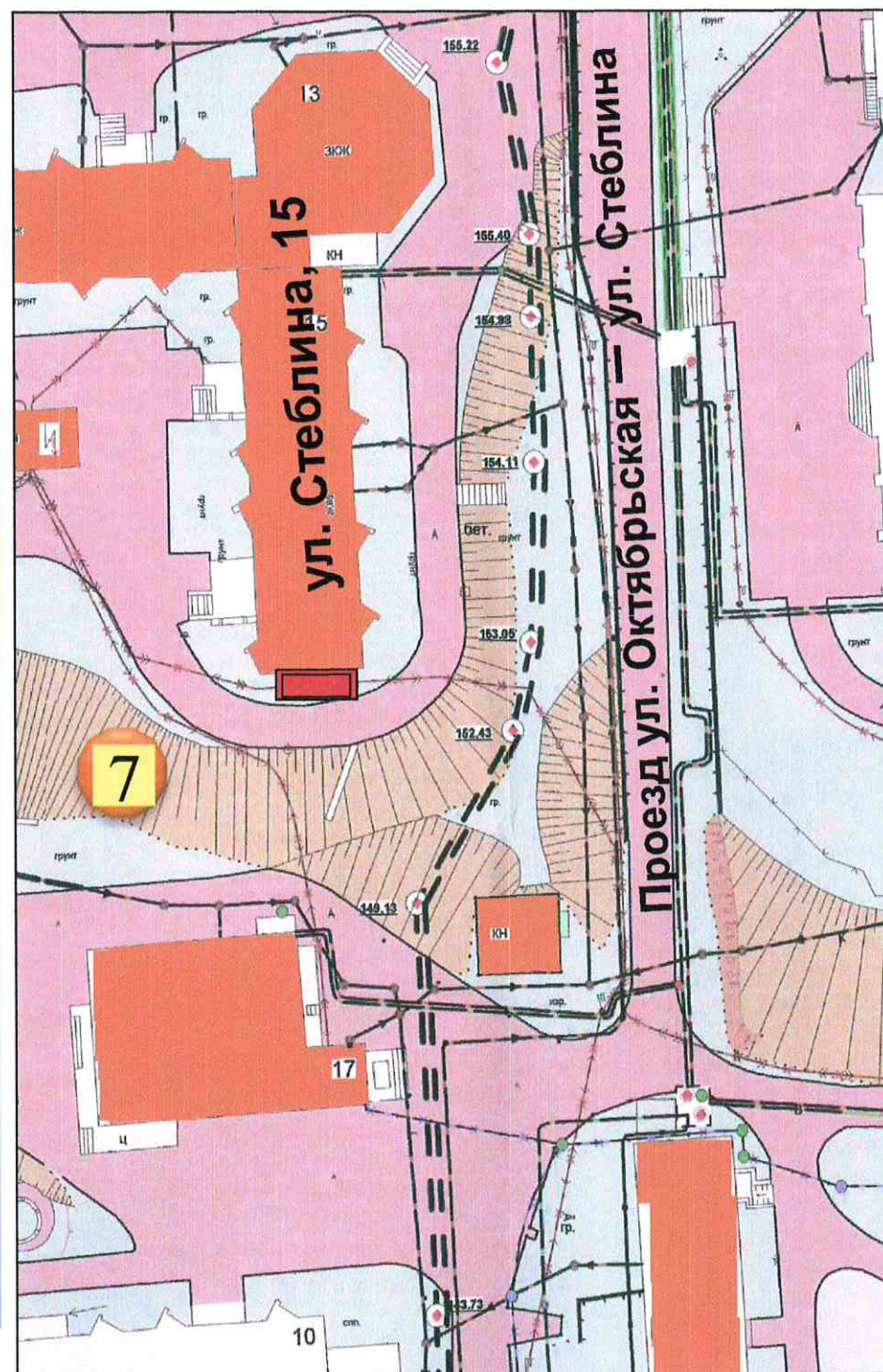
Карта-схема размещения рекламной конструкции № 7 по адресу:
г. Снежногорск, ул. Стеблина, д. 15 (установлена на торце фасада
жилого дома) М 1:500



Образец
баннера



На фасаде д. 15 по ул.
Стеблина. Вид- в 100 м с
проезда ул. Октябрьская -ул.
Стеблина.

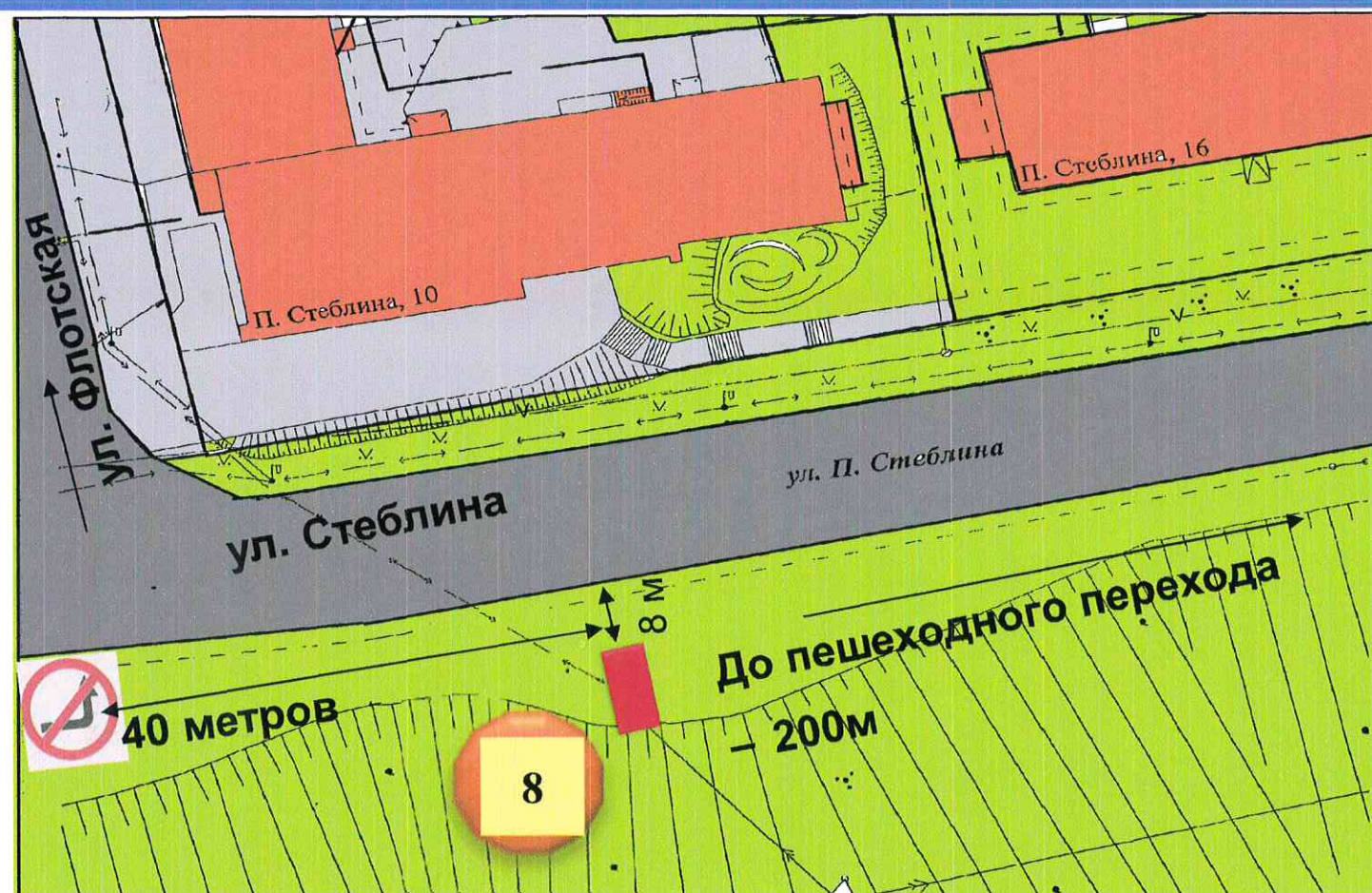


7 - Каркасная, рамная конструкция
с размером информационного
поля 2,5 м x 5,0 м (Баннер).
Материал–баннерное полотно –
винил по металлическому каркасу.



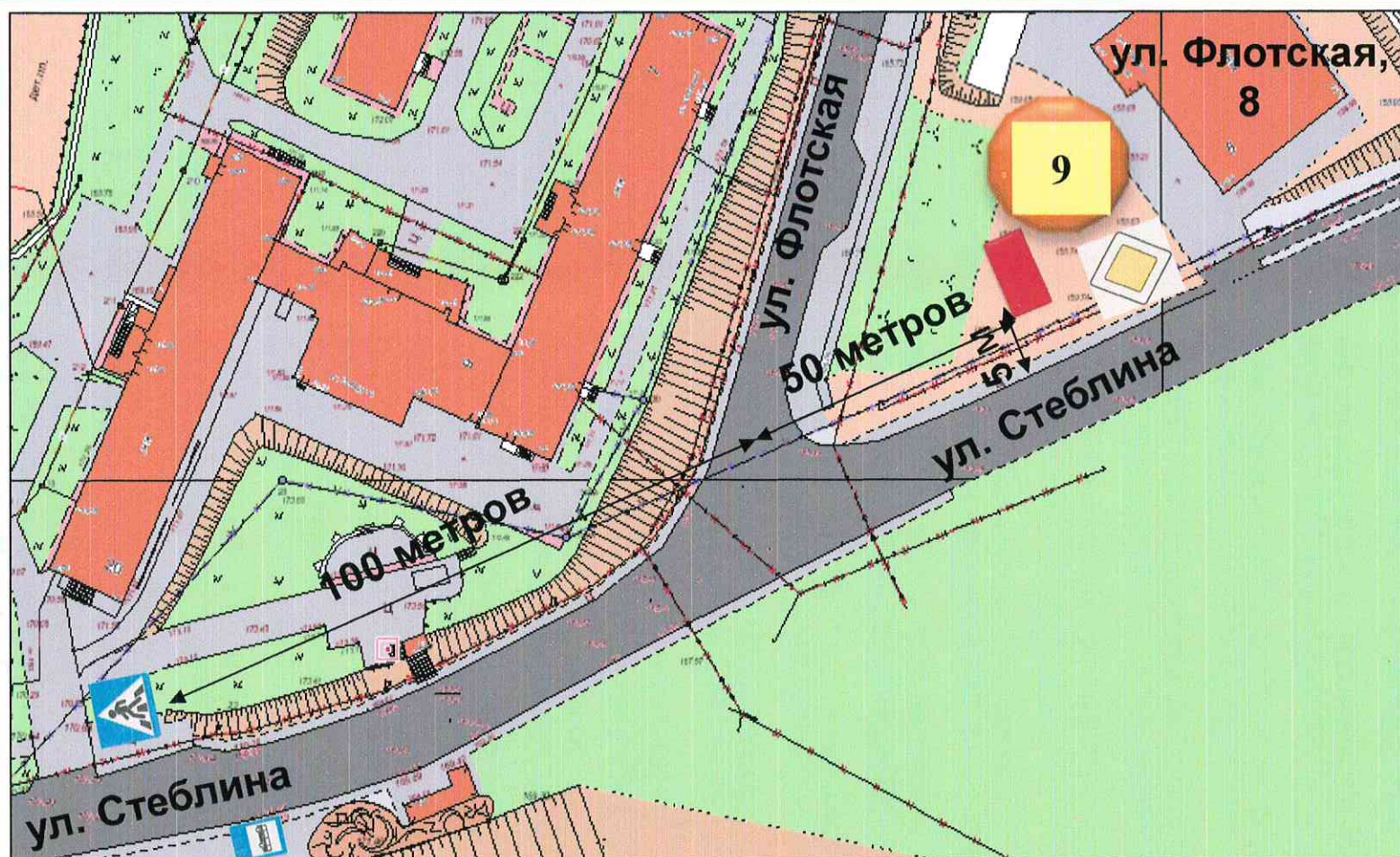
На фасаде д. 15 по ул.
Стеблина. Вид - в 150 м с
проезда ул. Октябрьская -ул.
Стеблина.

Карта-схема размещения рекламной конструкции № 8 по адресу:
г. Снежногорск, ул. Стеблина, в районе д. 10 М 1:500



8 - Щитовая конструкция типа BILLBOARD с размером информационного поля 6,0 x 3,0 м (Щит), двухсторонняя рекламная конструкция, технические (конструктивные) характеристики – в соответствии с проектной документацией, паспортом на рекламный щит. Выполнена из металлоконструкций на двух слегка наклоненных опорах из труб диаметром 219 мм, уголка 63x63 мм, платформы – 12 мм. Закреплен анкерами д 25 А III на монолитном железобетонном фундаменте, обшит оцинкованными (металлическими) листами.

Карта-схема размещения рекламной конструкции № 9 по адресу:
г. Снежногорск, ул. Стеблина (в районе д. 8 по ул. Флотская) М 1:1000

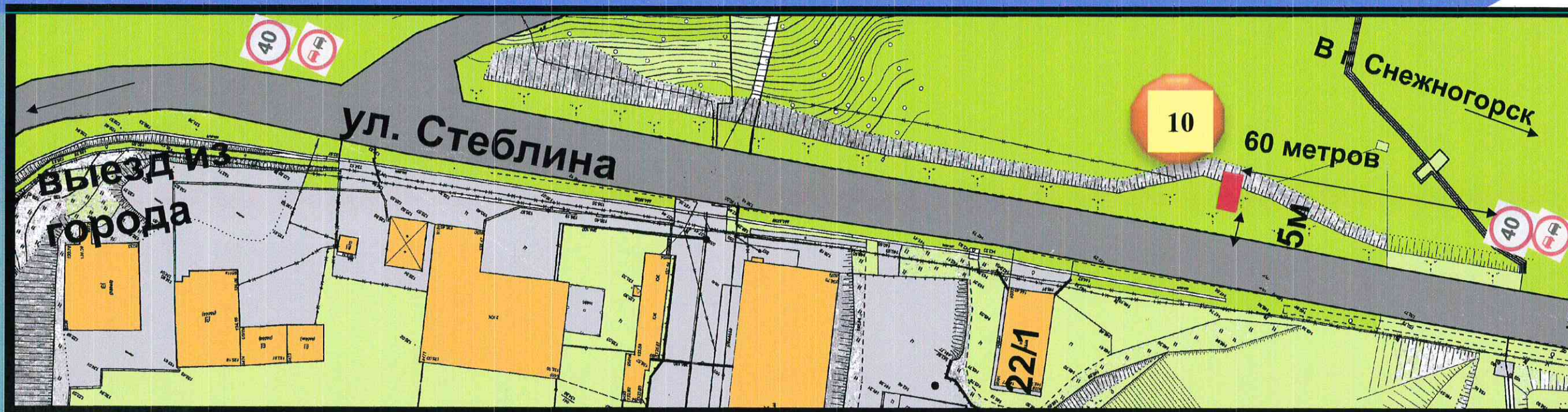


В районе д. 8 по ул.
Флотская. Вид по ходу
движения по ул.
Стеблина (главная
дорога).

9 - Щитовая конструкция типа BILLBOARD с размером информационного поля 6,0 х 3,0 м (Щит), двухсторонняя рекламная конструкция, технические (конструктивные) характеристики – в соответствии с проектной документацией, паспортом на рекламный щит. Выполнена из металлоконструкций на двух слегка наклоненных опорах из труб диаметром 219 мм, уголка 63х63 мм, платформы – 12 мм. Закреплен анкерами д 25 А III на монолитном железобетонном фундаменте, обшит оцинкованными (металлическими) листами.

Улица Стеблина

Карта-схема размещения рекламной конструкции № 10 по адресу:
г. Снежногорск, ул. Стеблина, в районе д. 22/1 М 1:1000



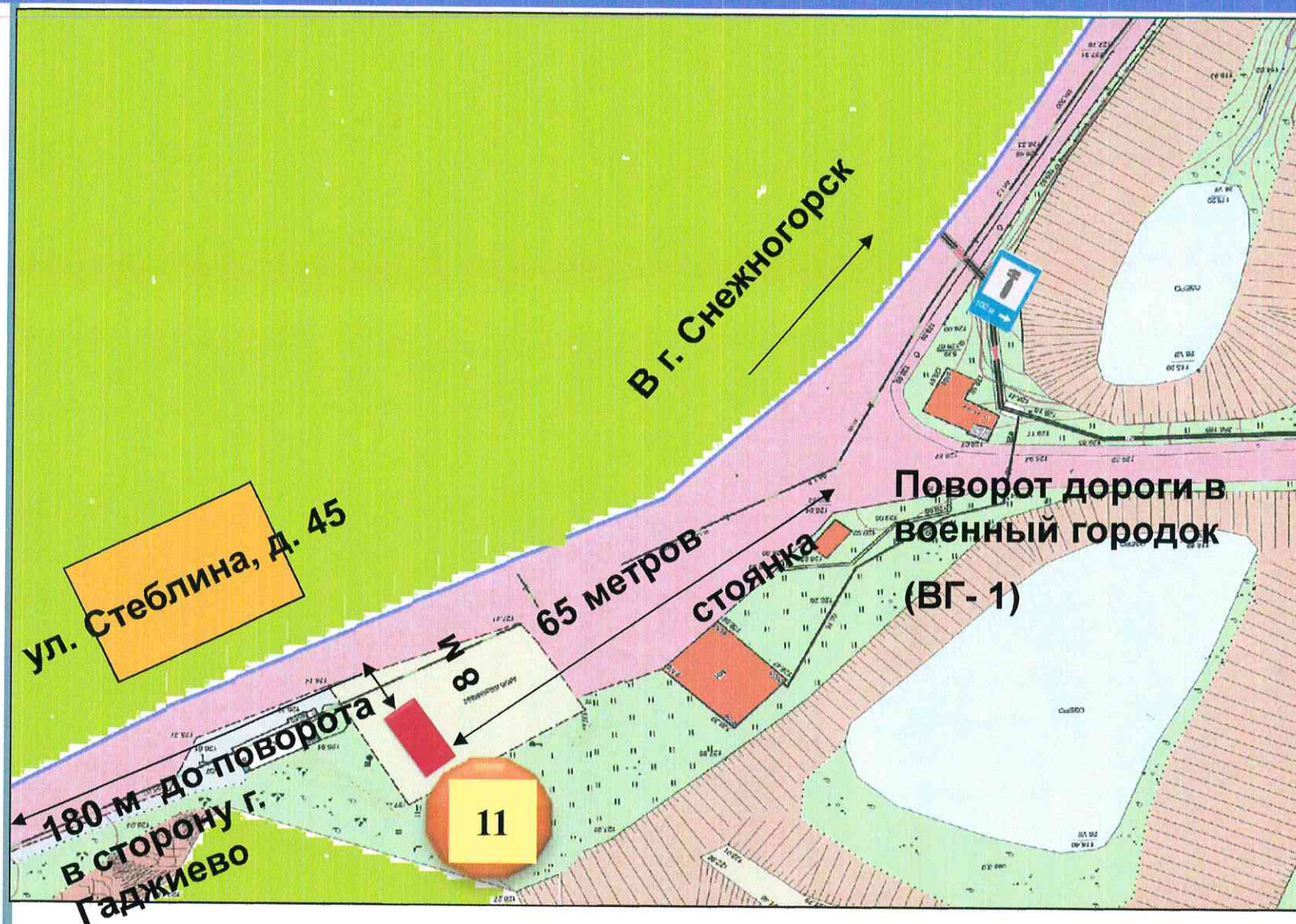
В районе д. 22/1
по ул. Стеблина
(вид в сторону
выезда из города).

В районе д.
22/1 по ул.
Стеблина
(виды в
сторону
въезда в
город).



10 - Щитовая конструкция типа BILLBOARD с размером информационного поля 6,0 x 3,0 м (Щит), двухсторонняя рекламная конструкция, технические (конструктивные) характеристики – в соответствии с проектной документацией, паспортом на рекламный щит. Выполнена из металлоконструкций на двух слегка наклоненных опорах из труб диаметром 219 мм, уголка 63x63 мм, платформы – 12 мм. Закреплен анкерами д 25 А III на монолитном железобетонном фундаменте, обшит оцинкованными (металлическими) листами.

Карта-схема размещения рекламной конструкции № 11 по адресу:
г. Снежногорск, ул. Стеблина, в районе д. 45 М 1:1000



В районе здания № 45 по ул. Стеблина. Вид в сторону въезда в город.

11 - Щитовая конструкция типа BILLBOARD с размером информационного поля 6,0 x 3,0 м (Щит), двухсторонняя рекламная конструкция, технические (конструктивные) характеристики – в соответствии с проектной документацией, паспортом на рекламный щит. Выполнена из металлоконструкций на двух слегка наклоненных опорах из труб диаметром 219 мм, уголка 63x63 мм, платформы – 12 мм. Закреплен анкерами д 25 А III на монолитном железобетонном фундаменте, обшит оцинкованными (металлическими) листами.

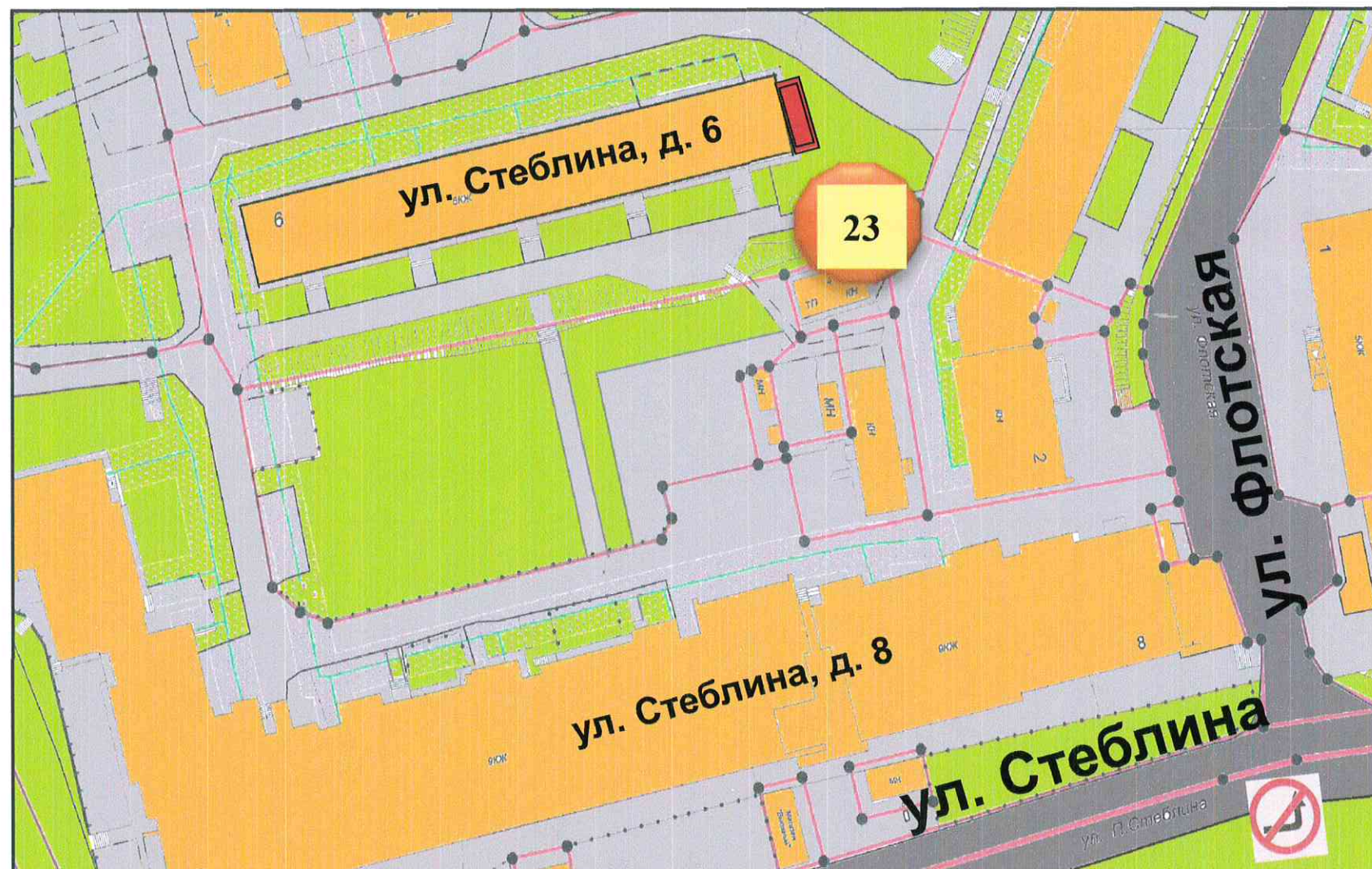
Карта-схема размещения рекламной конструкции № 23 по адресу:
г. Снежногорск, ул. Стеблина, д. 6 (установлена на торце фасада
жилого дома) М 1:500



Образец
баннера



На фасаде д. 6 по ул.
Стеблина в г.
Снежногорск. Вид с
придомовой территории.

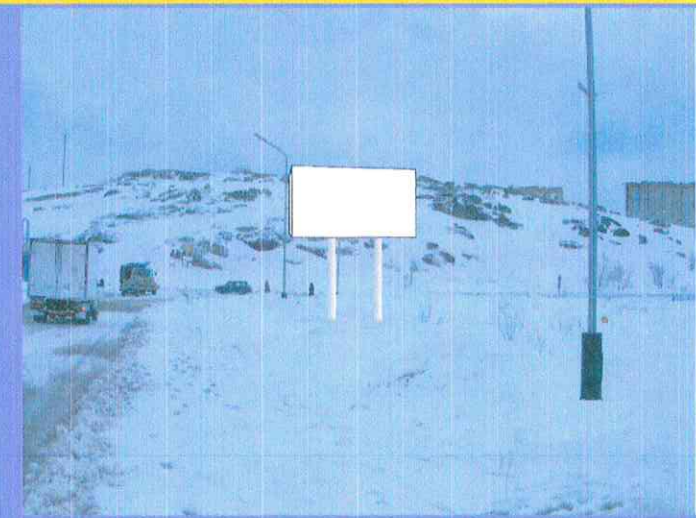


23 - Каркасная, рамная конструкция с размером
информационного поля 2,5 м х 5,0 м (Баннер).
Материал – баннерное полотно – винил по металлическому
каркасу.

Карта-схема размещения рекламной конструкции № 12 по адресу:
г. Полярный, ул. Лунина, в районе д. 2 М 1:500



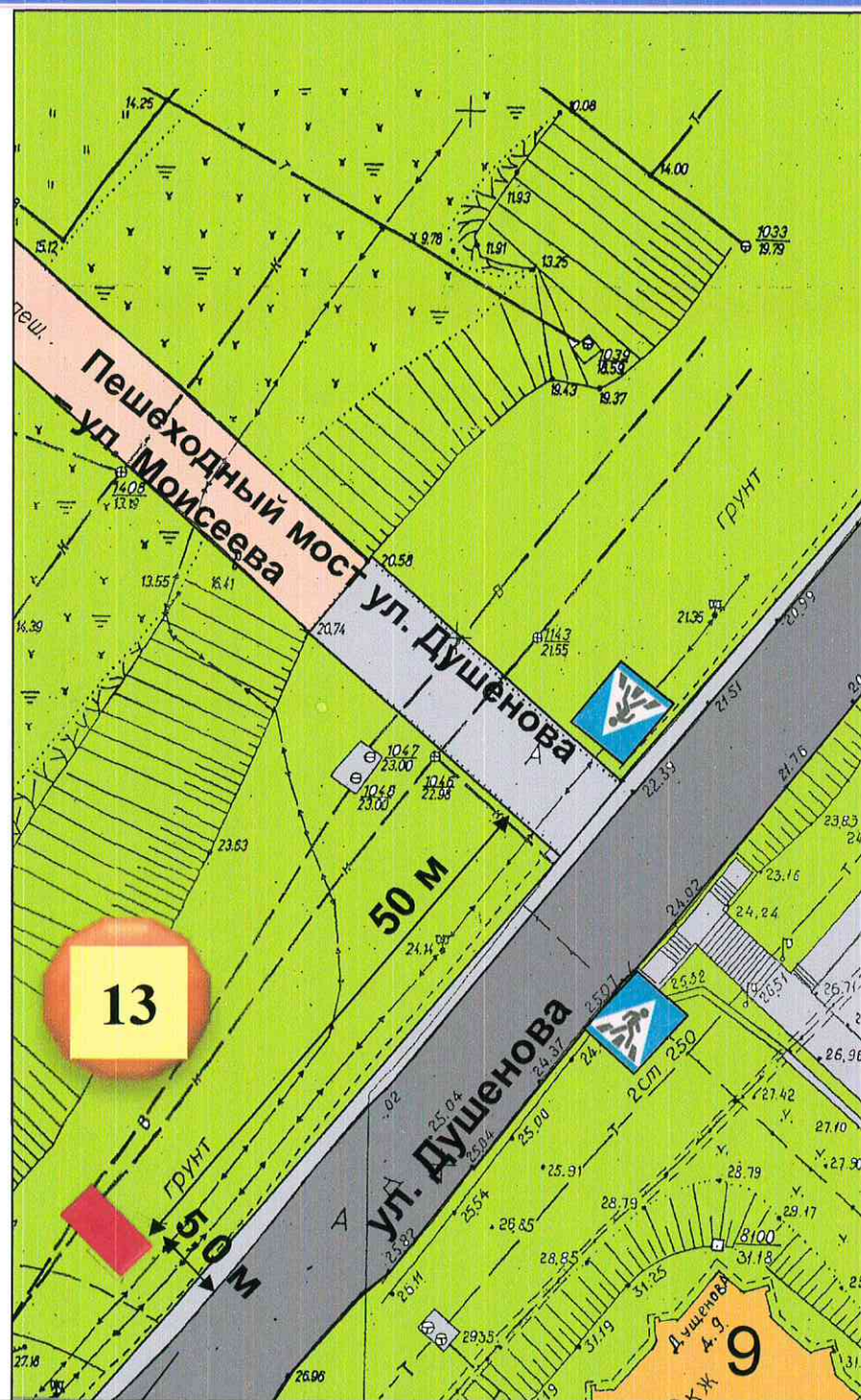
В районе д. 2 по ул. Лунина. Вид со стороны остановочного комплекса.



12 - Щитовая конструкция типа BILLBOARD с размером информационного поля 6,0 x 3,0 м (Щит), двухсторонняя рекламная конструкция, технические (конструктивные) характеристики – в соответствии с проектной документацией, паспортом на рекламный щит, арх. № 325. Выполнена из металлоконструкций на двух опорах из труб диаметром 219 мм, уголка 63x63 мм, платформы – 12 мм. Закреплен анкерами д 25 А III на монолитном железобетонном фундаменте, обшит оцинкованными (металлическими) листами.

Улица Лунина

Карта-схема размещения рекламной конструкции № 13 по адресу:
г. Полярный, ул. Душенова, в районе д. 9
М 1:500

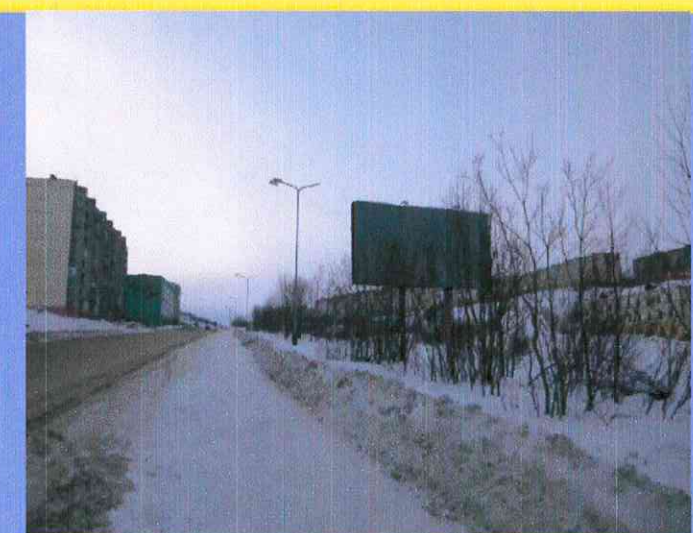


150 метров до пешеходного перехода

13- Щитовая конструкция типа BILLBOARD с размером информационного поля 6,0 x 3,0 м (Щит), двухсторонняя рекламная конструкция, технические (конструктивные) характеристики – в соответствии с проектной документацией, паспортом на рекламный щит, арх. № 325. Выполнена из металлоконструкций на двух опорах из труб диаметром 219 мм, уголка 63x63 мм, платформы – 12 мм. Закреплен анкерами д 25 А III на монолитном железобетонном фундаменте, обшит оцинкованными (металлическими) листами.



В районе ул. Душенова, д. 9.
(Вид – навстречу движению автотранспорта).



В районе ул. Душенова, д. 9.
(Вид- по ходу движения автотранспорта).

Улица Душенова

Карта-схема размещения рекламной конструкции № 14 по адресу:
г. Полярный, ул. Гагарина, в районе д. 4 М 1:500



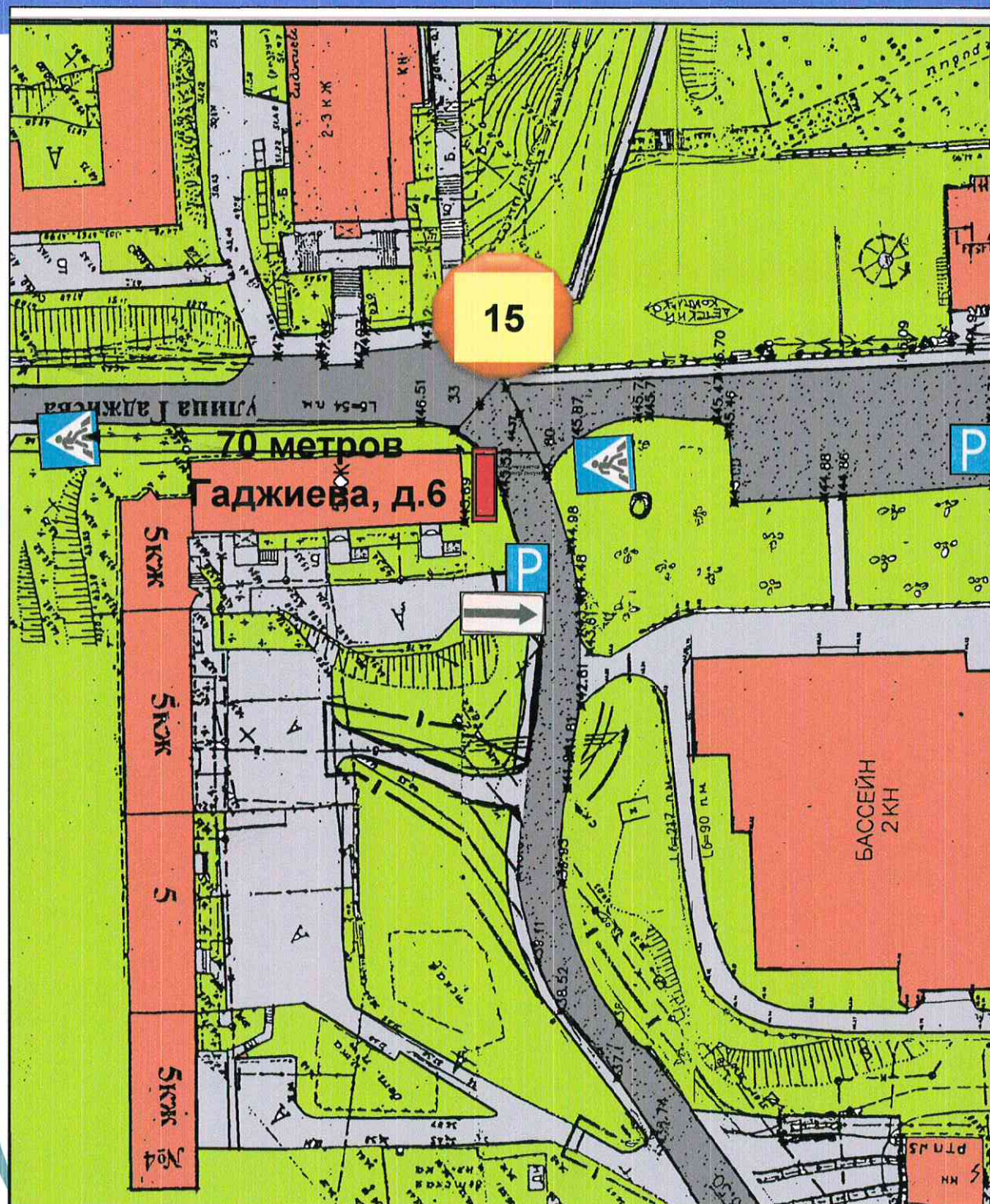
120 метров до
пешеходного перехода



В районе ул. Гагарина, д. 4.

14- Щитовая конструкция типа BILLBOARD с размером информационного поля 6,0 х 3,0 м (Щит), двухсторонняя рекламная конструкция, технические (конструктивные) характеристики – в соответствии с проектной документацией, паспортом на рекламный щит, арх. № 325. Выполнена из металлоконструкций на двух опорах из труб диаметром 219 мм, уголка 63х63 мм, платформы – 12 мм. Закреплен анкерами д 25 А III на монолитном железобетонном фундаменте, обшит оцинкованными (металлическими) листами.

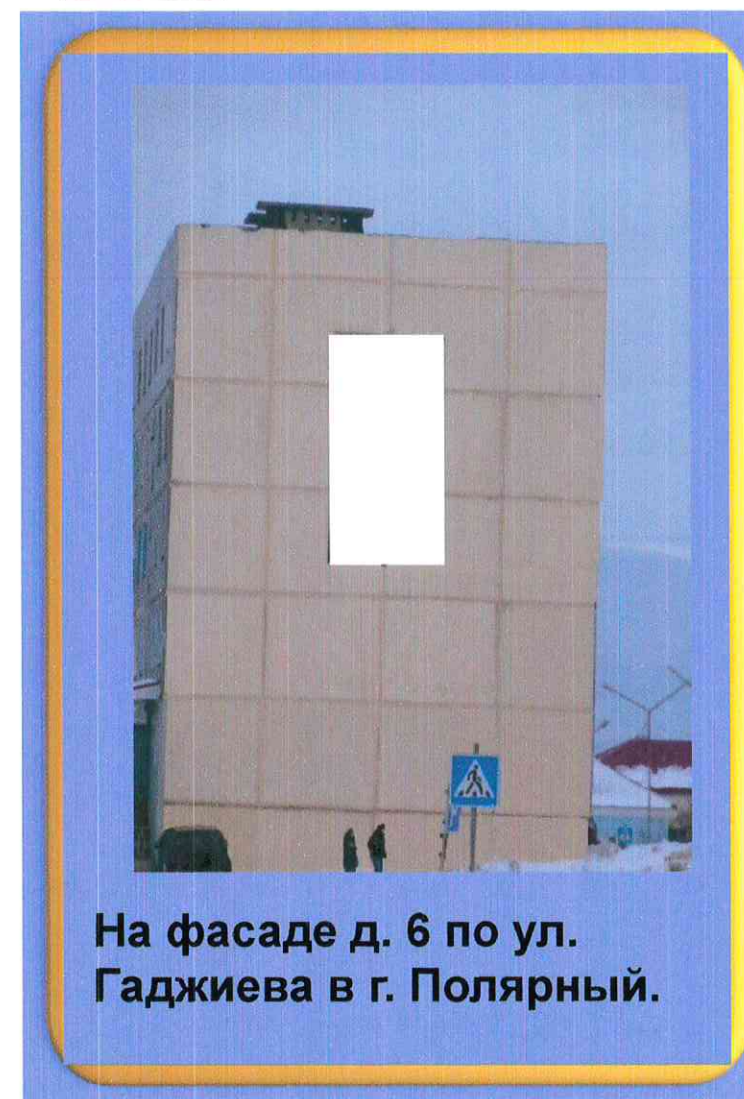
Карта-схема размещения рекламной конструкции № 15 по адресу:
г. Полярный, ул. Гаджиева, д. 6 (установлена на торце фасада
жилого дома)
М 1:1000



15 - Каркасная, рамная конструкция с размером информационного поля 2,5 м x 5,0 м (Баннер).
Материал – баннерное полотно – винил по металлическому каркасу.

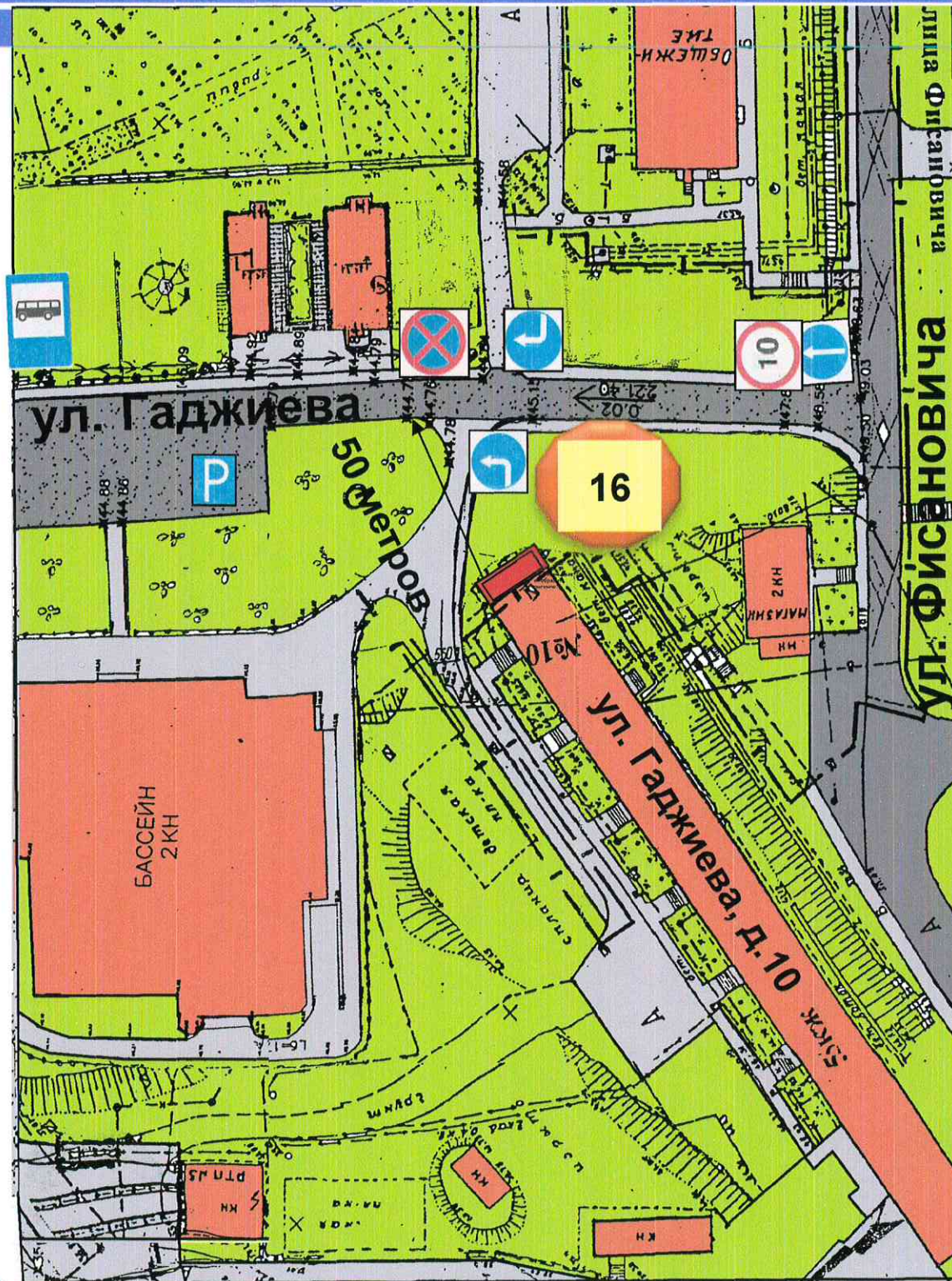


Образец баннера



На фасаде д. 6 по ул. Гаджиева в г. Полярный.

Карта-схема размещения рекламной конструкции № 16 по адресу:
г. Полярный, ул. Гаджиева, д. 10 (установлена на торце фасада
жилого дома) М 1:1000



Образец
баннера

16 - Каркасная, рамная конструкция с размером информационного поля 2,5 м x 5,0 м (Баннер).
Материал – баннерное полотно – винил по металлическому каркасу.



На фасаде д. 10 по ул.
Гаджиева в г. Полярный

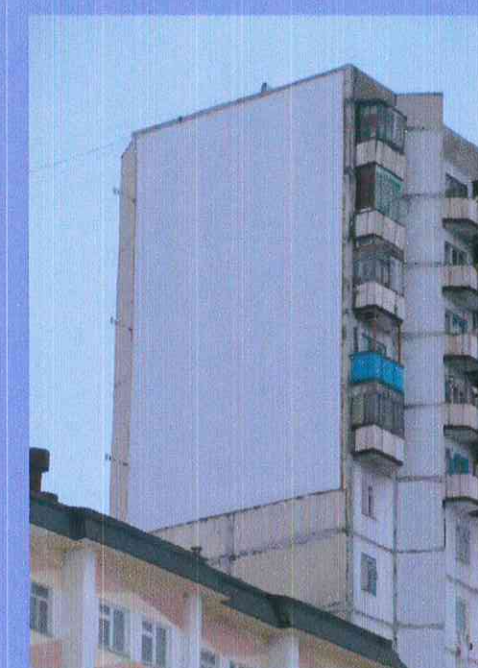
Карта-схема размещения рекламной конструкции № 17 по адресу:
г. Полярный, ул. Красный Горн, д. 17 (установлена на торце фасада
жилого дома)
М 1:1000



17 - Каркасная,
рамная конструкция
с размером
информационного
поля 12 м x 20 м
(Баннер). Материал
баннера – винил по
металлическому
каркасу на
люверсах.

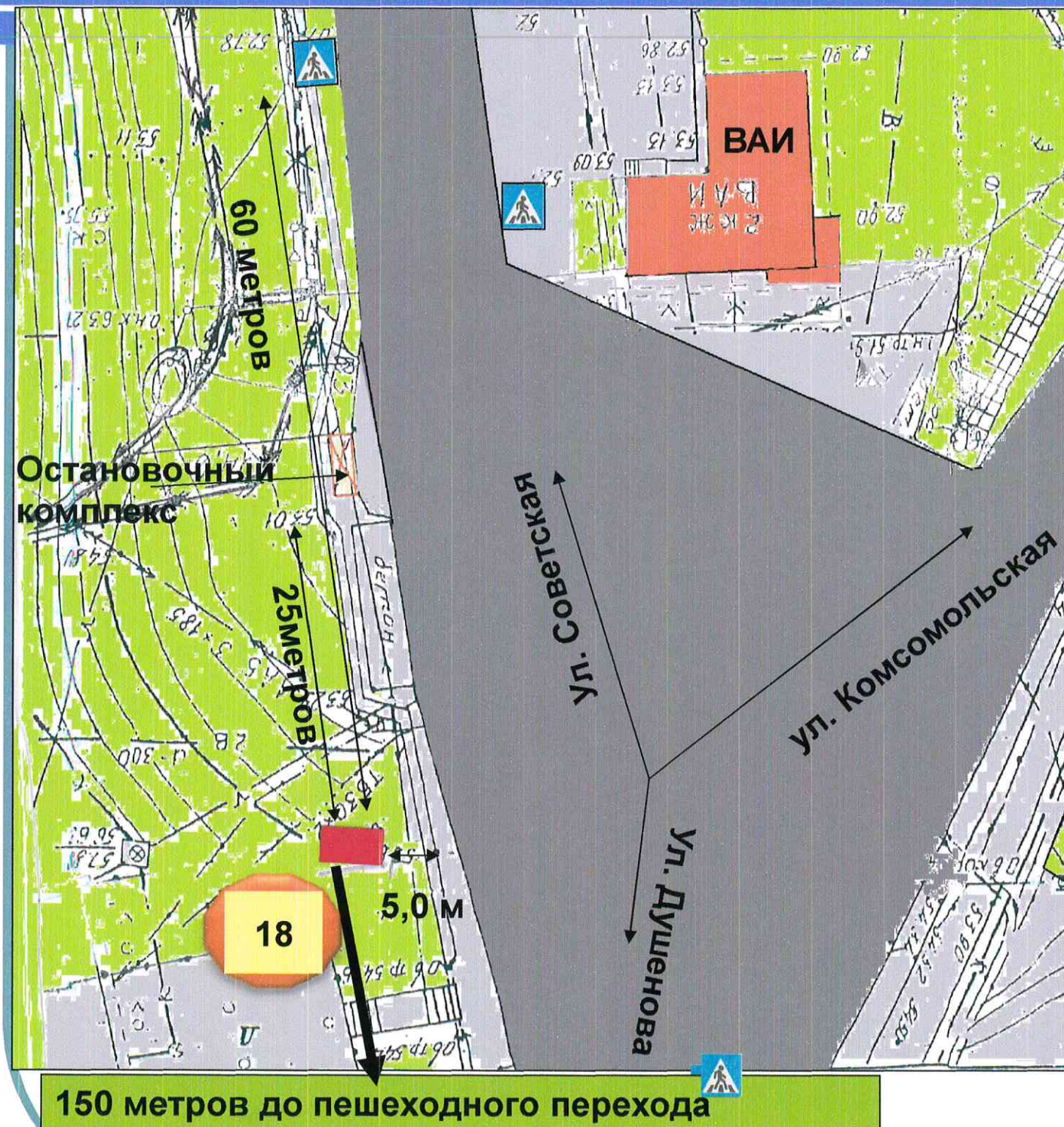


Образец
баннера



На фасаде д. 17 по ул.
Красный Горн. Вид со
стороны развилки на АЗС
с ул. Советская.

Карта-схема размещения рекламной конструкции № 18 по адресу:
г. Полярный, в районе здания ВАИ по ул. Советская ВАИ с другой
стороны автодороги
М 1:500



В районе здания
Военной
автоинспекции по
ул. Советская,
(вид в сторону
ул. Советская).



18 - Щитовая конструкция типа BILLBOARD с размером информационного поля 6,0 x 3,0 м (Щит), двухсторонняя рекламная конструкция, технические (конструктивные) характеристики – в соответствии с проектной документацией, паспортом на рекламный щит, арх. № 325. Выполнена из металлоконструкций на двух опорах из труб диаметром 219 мм, уголка 63x63 мм, платформы – 12 мм. Закреплен анкерами д 25 А III на монолитном железобетонном фундаменте, обшит оцинкованными (металлическими) листами.

Улица Советская

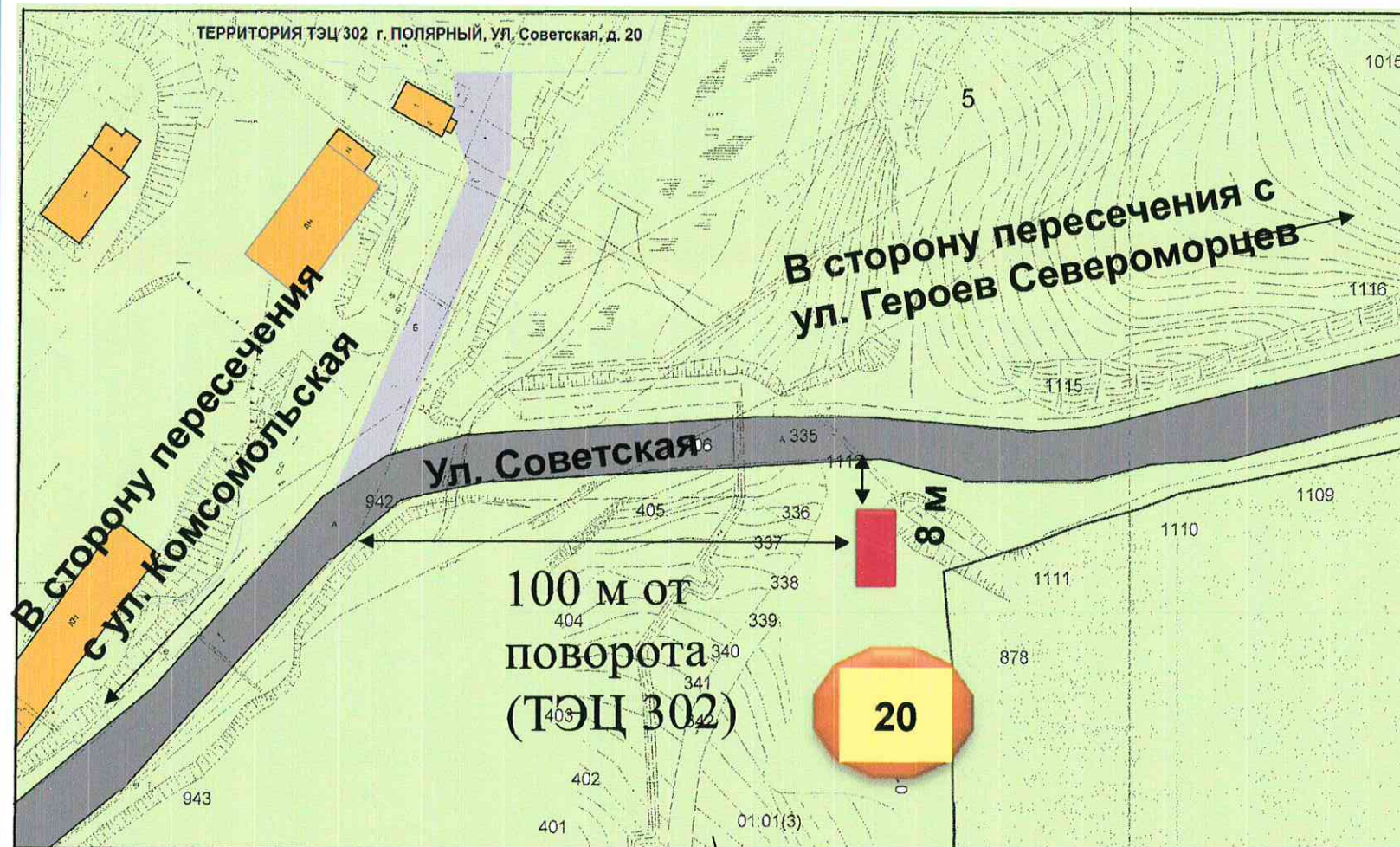
Карта-схема размещения рекламной конструкции № 19 по адресу:
г. Полярный, в районе здания ВАИ по ул. Советская М 1:500



В районе здания ВАИ по ул. Советская (вид по ходу движения автотранспорта).

19 - Щитовая конструкция типа BILLBOARD с размером информационного поля 6,0 х 3,0 м (Щит), двухсторонняя рекламная конструкция, технические (конструктивные) характеристики – в соответствии с проектной документацией, паспортом на рекламный щит, арх. № 325. Выполнена из металлоконструкций на двух опорах из труб диаметром 219 мм, уголка 63х63 мм, платформы – 12 мм. Закреплен анкерами д 25 А III на монолитном железобетонном фундаменте, обшит оцинкованными (металлическими) листами.

Карта-схема размещения рекламной конструкции № 20 по адресу:
г. Полярный, в районе здания по ул. Советская, д.20 (ТЭЦ 302) М 1:1000



20 - Щитовая конструкция типа BILLBOARD с размером информационного поля 6,0 x 3,0 м (Щит), двухсторонняя рекламная конструкция, технические (конструктивные) характеристики – в соответствии с проектной документацией, паспортом на рекламный щит, арх. № 325. Выполнена из металлоконструкций на двух опорах из труб диаметром 219 мм, уголка 63x63 мм, платформы – 12 мм. Закреплен анкерами д 25 А III на монолитном железобетонном фундаменте, обшит оцинкованными (металлическими) листами.



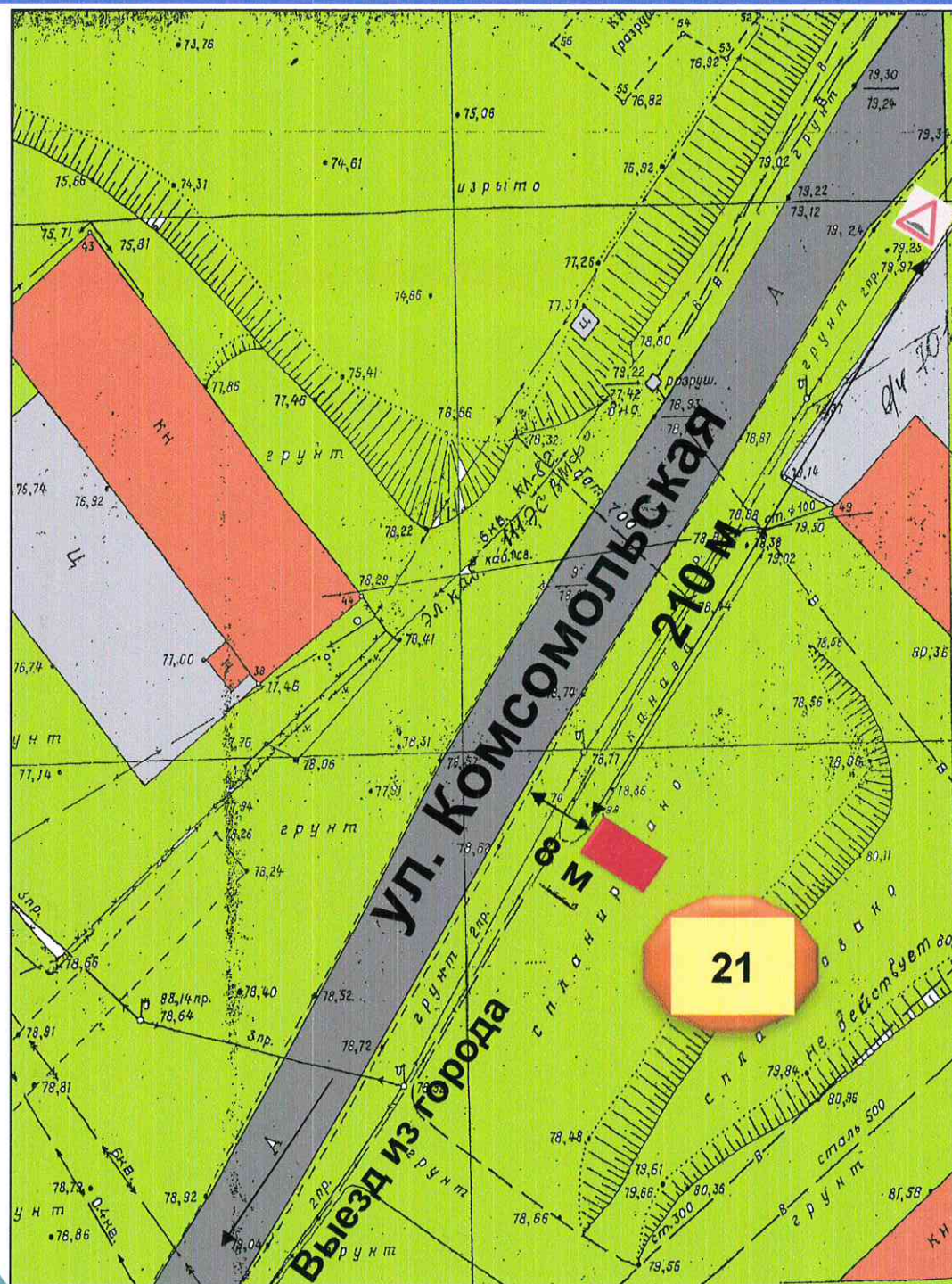
В районе ул. Советская, д. 20 (ТЭЦ 302)
(вид в сторону ул. Комсомольская).



В районе ул. Советская, д. 20 (ТЭЦ 302)
(вид по ходу движения
автотранспорта).

Карта-схема размещения рекламной конструкции № 21 по адресу: г. Полярный, в 450 метрах от здания КПП по ул. Комсомольская

М 1:500

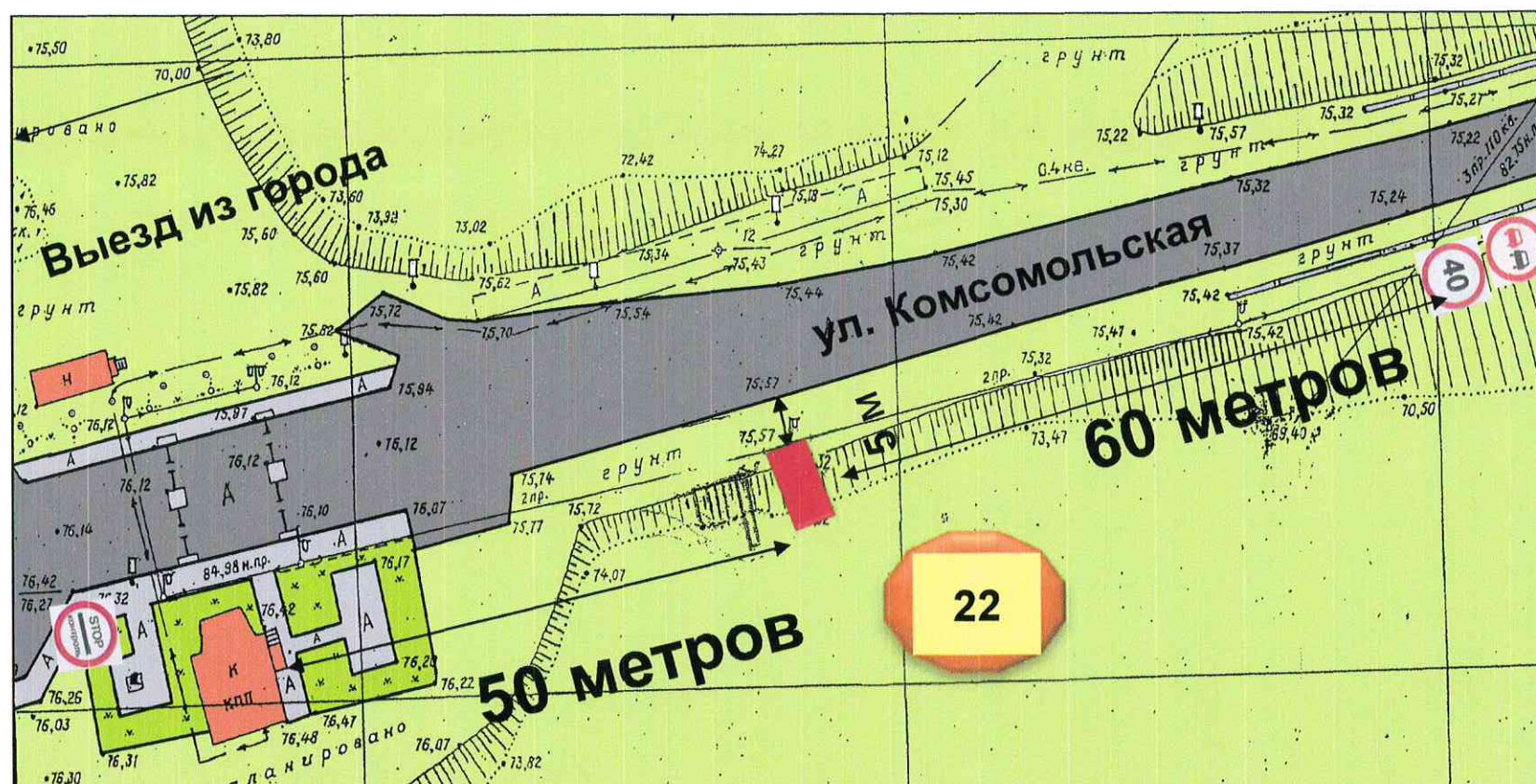


В районе КПП (в 450 метрах от здания) по ул. Комсомольская. Вид в сторону выезда из города.

21 - Щитовая конструкция типа BILLBOARD с размером информационного поля 6,0 x 3,0 м (Щит), двухсторонняя рекламная конструкция, технические (конструктивные) характеристики – в соответствии с проектной документацией, паспортом на рекламный щит, арх. № 325. Выполнена из металлоконструкций на двух опорах из труб диаметром 219 мм, уголка 63x63 мм, платформы – 12 мм. Закреплен анкерами д 25 А III на монолитном железобетонном фундаменте, обшит оцинкованными (металлическими) листами.

Улица Комсомольская

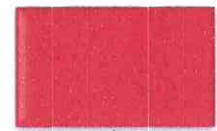
Карта-схема размещения рекламной конструкции № 22 по адресу:
г. Полярный, в 50 метрах от здания КПП по ул. Комсомольская М 1:500



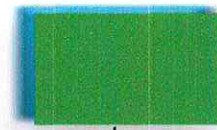
В районе здания КПП по ул.Комсомольская (вид в сторону выезда из города).

22 - Щитовая конструкция типа BILLBOARD с размером информационного поля 6,0 x 3,0 м (Щит), двухсторонняя рекламная конструкция, технические (конструктивные) характеристики – в соответствии с проектной документацией, паспортом на рекламный щит, арх. № 325. Выполнена из металлоконструкций на двух опорах из труб диаметром 219 мм, уголка 63x63 мм, платформы – 12 мм. Закреплен анкерами д 25 А III на монолитном железобетонном фундаменте, обшит оцинкованными (металлическими) листами.

УСЛОВНЫЕ ОБОЗНАЧЕНИЯ:



- Щитовая конструкция среднего формата, типа BILLBOARD (щит)



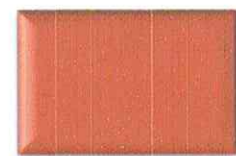
- Щитовая конструкция среднего формата, типа BILLBOARD (щит)
(предполагаемое место размещения)



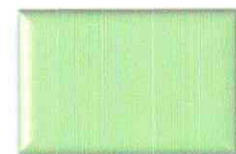
- Каркасная, рамная конструкция (баннер), размещение рекламной конструкции на здании или ином недвижимом имуществе



- Знаки дорожного движения



- Здания, сооружения



- Зеленая зона



- Нумерация рекламных конструкций согласно схеме

Пояснительная часть к схеме (карте) размещения рекламных конструкций на земельных участках независимо от форм собственности, а также на зданиях или ином недвижимом имуществе, находящихся в муниципальной собственности ЗАТО Александровск

- На схеме (карте) размещения рекламных конструкций на земельных участках независимо от форм собственности, а также на зданиях или ином недвижимом имуществе, находящихся в муниципальной собственности ЗАТО Александровск Мурманской области (далее - схема размещения рекламных конструкций) указаны места размещения рекламных конструкций, типы и виды рекламных конструкций, установка которых допускается на данных местах.
- Места размещения отдельно стоящих рекламных конструкций расположены в одной территориальной зоне - в районе полосы отвода магистральных улиц и дорог местного значения: в рекреационных, производственных, общественно-деловых зонах (г. Полярный); в зоне спланированного ландшафта (г. Снежногорск); в зоне открытых природных пространств (г. Гаджиево, н.п. Оленья Губа).
- Здания, на фасаде которых размещены рекламные (баннерные) конструкции, расположены в жилых зонах населенных пунктов ЗАТО Александровск. Все, указанные на схеме размещения рекламных конструкций объекты рекламы, размещенные на фасадах зданий, относятся ко второй территориальной зоне. (На схемах размещения рекламных конструкций первая и вторая территориальные зоны не показаны).
- Схема размещения рекламных конструкций выполнена в соответствии с градостроительными нормами и правилами и документами территориального планирования ЗАТО Александровск, обеспечивает соблюдение требований безопасности и внешнего архитектурного облика сложившейся застройки населенных пунктов ЗАТО Александровск, содержит карты размещения рекламных конструкций с указанием типов и видов рекламных конструкций, площади информационных полей и технических характеристик рекламных конструкций.
- Рекламные конструкции размещены в границах территорий населенных пунктов (г. Гаджиево, н.п. Оленья Губа, г. Снежногорск, г. Полярный) ЗАТО Александровск.
- Схема размещения рекламных конструкций и вносимые в них изменения утверждаются нормативно правовым актом администрации ЗАТО Александровск.
- Схема размещения рекламных конструкций является открытой и общедоступной, подлежит обязательному опубликованию в порядке, установленном законодательством Российской Федерации.
- Проектирование, изготовление, монтаж, эксплуатация и утилизация рекламных конструкций, а также их частей, в том числе вновь устанавливаемых рекламных конструкций, должны соответствовать установленным на территории Российской Федерации требованиям качества и безопасности, предъявляемым к продукции, производственным процессам, эксплуатации и услугам, техническим регламентам, определенными строительными нормами и правилами (СНиП), в том числе нормами пункта 6.1 государственного стандарта ГОСТ Р 52044-2003 "Наружная реклама на автомобильных дорогах и территориях городских и сельских поселений. Общие технические требования к средствам наружной рекламы. Правила размещения" и пункта 6.23 СНиП 2.07.01-89 "Градостроительство. Планировка и застройка городских и сельских поселений", в части определения на перекрестках и наземных пешеходных переходах треугольников видимости "транспорт-транспорт" и "пешеход-транспорт",

Пояснительная часть к схеме (карте) размещения рекламных конструкций на земельных участках независимо от форм собственности, а также на зданиях или ином недвижимом имуществе, находящихся в муниципальной собственности ЗАТО Александровск

- а также правилами устройства электроустановок (ПУЭ), правилами технической эксплуатации электроустановок потребителей (ПТЭЭП) и другими действующими нормативными правовыми актами в Российской Федерации.
- Места размещения рекламных конструкций должны соответствовать требованиям законодательства Российской Федерации об объектах культурного наследия (памятниках истории и культуры) народов Российской Федерации, их охране и использовании.
- Рекламные конструкции должны быть установлены в строгом соответствии с договорами, заключенными на основе торгов в форме аукциона или конкурса, на установку и эксплуатацию рекламной конструкции на земельном участке, здании или ином недвижимом имуществе, находящемся в муниципальной собственности, на основании, выданных уполномоченным органом ЗАТО Александровск, разрешений вне зависимости от формы собственности имущества, к которым присоединяется рекламная конструкция.
- Рекламные конструкции, присоединяемые к объектам недвижимости (зданиям, сооружениям) и отдельно стоящие рекламные конструкции**
 - **Щиты 6 х 3 м** - щитовые рекламные конструкции среднего формата, типа BILLBOARD, имеющие внешние поверхности, специально предназначенные для размещения рекламы. Щиты состоят из фундамента, каркаса, опоры и информационного поля размером 6 м х 3 м. Площадь информационного поля щита определяется общей площадью его сторон. Количество сторон щита не может быть более двух. Фундамент щита не должен выступать над уровнем дорожного покрытия. В исключительных случаях, когда заглубление фундамента невозможно, допускается размещение с частичным заглублением фундамента на 0,1 - 0,2 м при наличии бортового камня или дорожных ограждений (по ГОСТу Р52289-2004). При этом они должны быть декоративно-художественно оформлены. Щиты, выполненные в одностороннем варианте, должны иметь декоративно оформленную обратную сторону. Щиты должны быть оборудованы внешним или внутренним подсветом, системой аварийного отключения от сети электропитания и соответствовать требованиям пожарной безопасности. Металлоконструкция должна устанавливаться на двух опорах. Опора не может быть смещена относительно центра. Рекламная конструкция должна быть выполнена из стального каркаса, стоящего на заглубляемом основании. Облицовка опоры конструкции может быть выполнена из алюминиевого профиля, композитной панели или гнутого профиля из оцинкованного стального листа; все металлические элементы рекламной конструкции должны пройти антикоррозийную обработку и быть окрашены в цвет серебристого металла.
- Параметры установленных рекламных конструкций должны соответствовать "ГОСТ Р 52044-2003. Государственный стандарт Российской Федерации. Наружная реклама на автомобильных дорогах и территориях городских и сельских поселений. Общие технические требования к средствам наружной рекламы. Правила размещения" (принят и введен в действие Постановлением Госстандарта России от 22.04.2003 N 124-ст) (ред. от 24.03.2009).

Приложение к схеме (карте) размещения рекламных конструкций

Лист 3

Пояснительная часть к схеме (карте) размещения рекламных конструкций на земельных участках независимо от форм собственности, а также на зданиях или ином недвижимом имуществе, находящихся в муниципальной собственности ЗАТО Александровск

- На схеме размещения рекламных конструкций между отдельно размещенными на одной стороне дороги средствами наружной рекламы - расстояние протяженностью не менее 100 м.
- **Баннеры** – растяжки с рекламным текстом и (или) картинкой, размещенные на глухих (без окон) фасадах зданий. Монтаж баннеров на объекты недвижимости может быть произведен следующими способами: на раму, каркас, безрамное крепление и с помощью пистолета. При монтаже баннеров используется ряд технологий: через карман, на люверсах, специальными скобами. При монтаже рекламных баннеров необходимо учитывать направление воздушных потоков, надежность креплений, недопустимость срыва баннера при максимальных (в т. ч. ветровых) нагрузках.
- **Требования к содержанию и техническому обслуживанию, внешнему виду рекламных конструкций**
- Рекламные конструкции должны эксплуатироваться в соответствии с требованиями технической документации на соответствующие конструкции.
- Требования к внешнему виду рекламных конструкций: целостность; отсутствие механических повреждений и порывов рекламных полотен;
- наличие покрашенного каркаса; отсутствие на всех частях и элементах рекламных конструкций наклеенных объявлений, посторонних надписей, изображений и других информационных сообщений.
- Устранение повреждений рекламных изображений на рекламных конструкциях осуществляется их владельцами.
- В случае необходимости приведения конструкций в надлежащий вид их владельцы обязаны выполнить помывку и покраску конструкций. Приведение рекламных конструкций в надлежащий вид осуществляется владельцами конструкций по мере необходимости.
- **Требования к территориальному размещению типов рекламных конструкций**
- Требования к территориальному размещению типов рекламных конструкций на территории ЗАТО Александровск применяются вне зависимости от владельца рекламной конструкции или формы собственности недвижимого имущества, находящегося на территории ЗАТО Александровск.
- Размещение рекламных конструкций на территории ЗАТО Александровск допускается в местах, определенных в **адресном реестре установки и эксплуатации рекламных конструкций:**

Приложение к схеме (карте) размещения рекламных конструкций
Лист 4
Адресный реестр установки и эксплуатации рекламных конструкций

| № п/п | Адрес установки и эксплуатации рекламной конструкции (местоположение) | Номер по карте | Вид рекламной конструкции | Тип рекламной конструкции | Размер рекламной конструкции | Количество сторон рекламной конструкции | Общая площадь информационного поля рекламной конструкции, кв.м. | Собственник или законный владелец имущества к которому присоединяется рекламная конструкция | Кадастровый номер квартала (участка жилого дома) |
|-------|---|----------------|---------------------------|------------------------------------|------------------------------|---|---|---|--|
| 1 | 2 | 3 | 4 | 5 | 6 | 7 | 8 | 9 | 10 |
| 1. | г. Гаджиево, ул. Кольшикина, д. 130 (установлена на торце фасада жилого дома) | 1 | Баннер | Каркасная, рамная конструкция | 2,5 м x 5,0 м | 1 | 12,5 | муниципальная | (51:23:0010302:17) |
| 2. | г. Гаджиево, ул. Советская, д. 71 (установлена на торце фасада жилого дома) | 2 | Баннер | Каркасная, рамная конструкция | 2,5 м x 5,0 м | 1 | 12,5 | муниципальная | (51:23:0010101:27) |
| 3. | г. Гаджиево, ул. С. Преминина, в районе д. 125 (не установлена) | 3 | Щит | Щитовая конструкция типа BILLBOARD | 6,0 м x 3,0 м | 2 | 36 | государственная | 51:23:0010401 |
| 4. | г. Гаджиево, ул. Кольшикина, в районе д. 128А, здания недостроенного госпиталя (не установлена) | 4 | Щит | Щитовая конструкция типа BILLBOARD | 6,0 м x 3,0 м | 2 | 36 | государственная | 51:23:0010501 |
| 5. | н.п. Оленья Губа, ул. Строителей в 100 метрах от КПП (не установлена) | 5 | Щит | Щитовая конструкция типа BILLBOARD | 6,0 м x 3,0 м | 2 | 36 | государственная | 51:23:0040002 |
| 6. | г. Снежногорск, ул. Октябрьская, д. 8/6 (установлена на торце фасада жилого дома) | 6 | Баннер | Каркасная, рамная конструкция | 2,5 м x 5,0 м | 1 | 12,5 | Общая долевая собственность, в том числе муниципальная | (51:21:0020102:14) |
| 7. | г. Снежногорск, ул. Стеблина, д. 15 (установлена на торце фасада жилого дома) | 7 | Баннер | Каркасная, рамная конструкция | 2,5 м x 5,0 м | 1 | 12,5 | Общая долевая собственность, в том числе муниципальная | (51:21:0020103:27) |

Приложение к схеме (карте) размещения рекламных конструкций
Лист 5
Адресный реестр установки и эксплуатации рекламных конструкций

| 1 | 2 | 3 | 4 | 5 | 6 | 7 | 8 | 9 | 10 |
|----|--|----|--------|--|---------------|---|------|---|--------------------|
| 8 | г. Снежногорск, установлена в районе д.10 по ул. Стеблина с другой стороны автодороги | 8 | Щит | Щитовая конструкция типа BILLBOARD | 6,0 м x 3,0 м | 2 | 36 | государственная | 51:21:0020202 |
| 9 | г. Снежногорск, ул. Стеблина, установлена в районе нежилого здания по ул. Победы, д. 8 | 9 | Щит | Щитовая конструкция типа BILLBOARD | 6,0 м x 3,0 м | 2 | 36 | государственная | 51:21:0010102 |
| 10 | г. Снежногорск, установлена в районе нежилого здания № 22/1 по ул. Стеблина с другой стороны автодороги | 10 | Щит | Щитовая конструкция типа BILLBOARD | 6,0 м x 3,0 м | 2 | 36 | государственная | 51:21:0020102 |
| 11 | г. Снежногорск, установлена в районе нежилого здания №.45 по ул. Стеблина с другой стороны автодороги | 11 | Щит | Щитовая конструкция типа BILLBOARD | 6,0 м x 3,0 м | 2 | 36 | государственная | 51:21:0010102 |
| 12 | г. Снежногорск, ул. Стеблина, д. 6 (установлена на торце фасада жилого дома) | 23 | Баннер | Каркасная, рамная конструкция | 3,0 м x 6,0 м | 1 | 18,0 | Общая долевая собственность, в том числе муниципальная | (51:21:0010103:17) |
| 13 | г. Полярный, установлена в районе д. 2 по ул. Лунина с другой стороны автодороги | 12 | Щит | Щитовая конструкция типа BILLBOARD | 6,0 м x 3,0 м | 2 | 36 | государственная | 51:08:0010104 |
| 14 | г. Полярный, установлена в районе д. 9 по ул. Душенова с другой стороны автодороги | 13 | Щит | Щитовая конструкция типа BILLBOARD | 6,0 м x 3,0 м | 2 | 36 | государственная | 51:08:0010105 |

Приложение к схеме (карте) размещения рекламных конструкций
Лист 6
Адресный реестр установки и эксплуатации рекламных конструкций

| 1 | 2 | 3 | 4 | 5 | 6 | 7 | 8 | 9 | 10 |
|-----|--|----|--------|------------------------------------|-----------------|---|------|--|--------------------|
| 15. | г. Полярный, установлена в районе д. 4 по ул. Гагарина | 14 | Щит | Щитовая конструкция типа BILLBOARD | 6,0 м x 3,0 м | 2 | 36 | государственная | 51:08:0010105 |
| 16. | г. Полярный, ул. Гаджиева, д. 6 (на торце фасада жилого дома) | 15 | Баннер | Каркасная, рамная конструкция | 2,5 м x 5,0 м | 1 | 12,5 | Общая долевая собственность, в том числе муниципальная | (51:08:0030102:2) |
| 17. | г. Полярный, ул. Гаджиева, д. 10 (на торце фасада жилого дома) | 16 | Баннер | Каркасная, рамная конструкция | 2,5 м x 5,0 м | 1 | 12,5 | Общая долевая собственность, в том числе муниципальная | (51:08:0030102:14) |
| 18. | г. Полярный, ул. Красный Горн, д. 17 (на торце фасада жилого дома) | 17 | Баннер | Каркасная, рамная конструкция | 12,0 м x 20,0 м | 1 | 240 | Общая долевая собственность, в том числе муниципальная | (51:08:0030103:27) |
| 19. | г. Полярный установлена по ул. Советская в районе здания ВАИ с другой стороны автодороги | 18 | Щит | Щитовая конструкция типа BILLBOARD | 6,0 м x 3,0 м | 2 | 36 | государственная | 51:08:0030103 |
| 20. | г. Полярный установлена по ул. Советская в районе здания ВАИ | 19 | Щит | Щитовая конструкция типа BILLBOARD | 6,0 м x 3,0 м | 2 | 36 | государственная | 51:08:0020102 |
| 21. | г. Полярный установлена в районе здания по ул. Советская, д.20 (ТЭЦ 302) | 20 | Щит | Щитовая конструкция типа BILLBOARD | 6,0 м x 3,0 м | 2 | 36 | государственная | 51:08:0070101 |
| 22. | г. Полярный, ул. Комсомольская (в 450 метрах от КПП) | 21 | Щит | Щитовая конструкция типа BILLBOARD | 6,0 м x 3,0 м | 2 | 36 | государственная | 51:08:0020102 |
| 23. | г. Полярный, ул. Комсомольская (в 50 метрах от КПП) | 22 | Щит | Щитовая конструкция типа BILLBOARD | 6,0 м x 3,0 м | 2 | 36 | государственная | 51:08:0020101 |