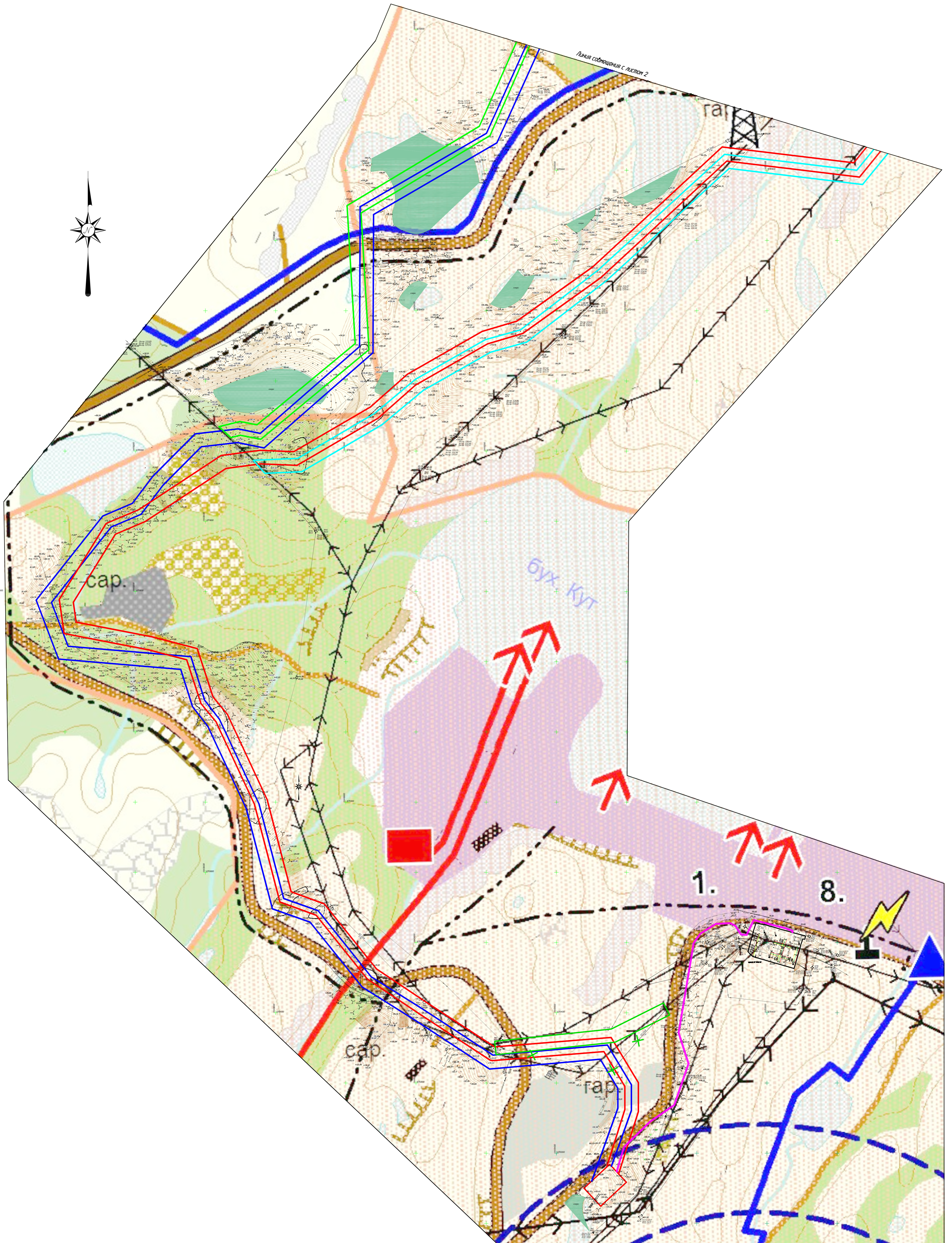


СХЕМА ИСПОЛЬЗОВАНИЯ ТЕРРИТОРИИ В ПЕРИОД ПОДГОТОВКИ ПРОЕКТА ПЛАНИРОВКИ ТЕРРИТОРИИ



Условные обозначения к проектным решениям:

- - коридор прохождения двух проектируемых КЛ 150 кВ ПС-29 - РПТ-4 в их охранных зонах
- - коридор прохождения проектируемой ВЛ 35 кВ РПТ-4 - РПТ-330-2 в ее охранной зоне
- - коридор прохождения проектируемой ВЛ 35 кВ РПТ-4 - РПТ-305-2 в ее охранной зоне
- - коридор прохождения проектируемой ВЛ 35 кВ РПТ-305-2 - ВЛ 35 кВ М-76 в ее охранной зоне
- - коридор прохождения проектируемой ВЛ 35 кВ РПТ-330-2 - ВЛ 35 кВ М-45 в ее охранной зоне
- - коридор прохождения проектируемой ВЛ 35 кВ РПТ-305-2 - РПТ-330-2 в ее охранной зоне
- - коридор прохождения переустраиваемого участка ВЛ 35 кВ М76, М45 в их охранных зонах
- + - деактивируемый участок существующей ВЛ 35 кВ М76, М45

0099.0-ППМТ-Т2-11					
Доборудование объектов причального фронта, объект "931" по шифру 2/46-358					
Имя	Колуч	Лист	Мдк	Подп.	Дата
Разраб.	Шиганова				13.03.15
Проб.	Губеннов				13.03.15
Гл.инж.	Губеннов				13.03.15
Инж.пр.	Беляев				13.03.15
Нач.отд.	Сорокин				13.03.15
				Статус	Лист
				П	1
				Листов	2
				ХимСтройЭнерго	
				г. Москва	
				2015 г.	

Ссылка на листы: 0099.0-ППМТ-Т2-11
 Вид: 0099.0-ППМТ-Т2-11
 Лист: 1 из 2
 Дата: 13.03.15