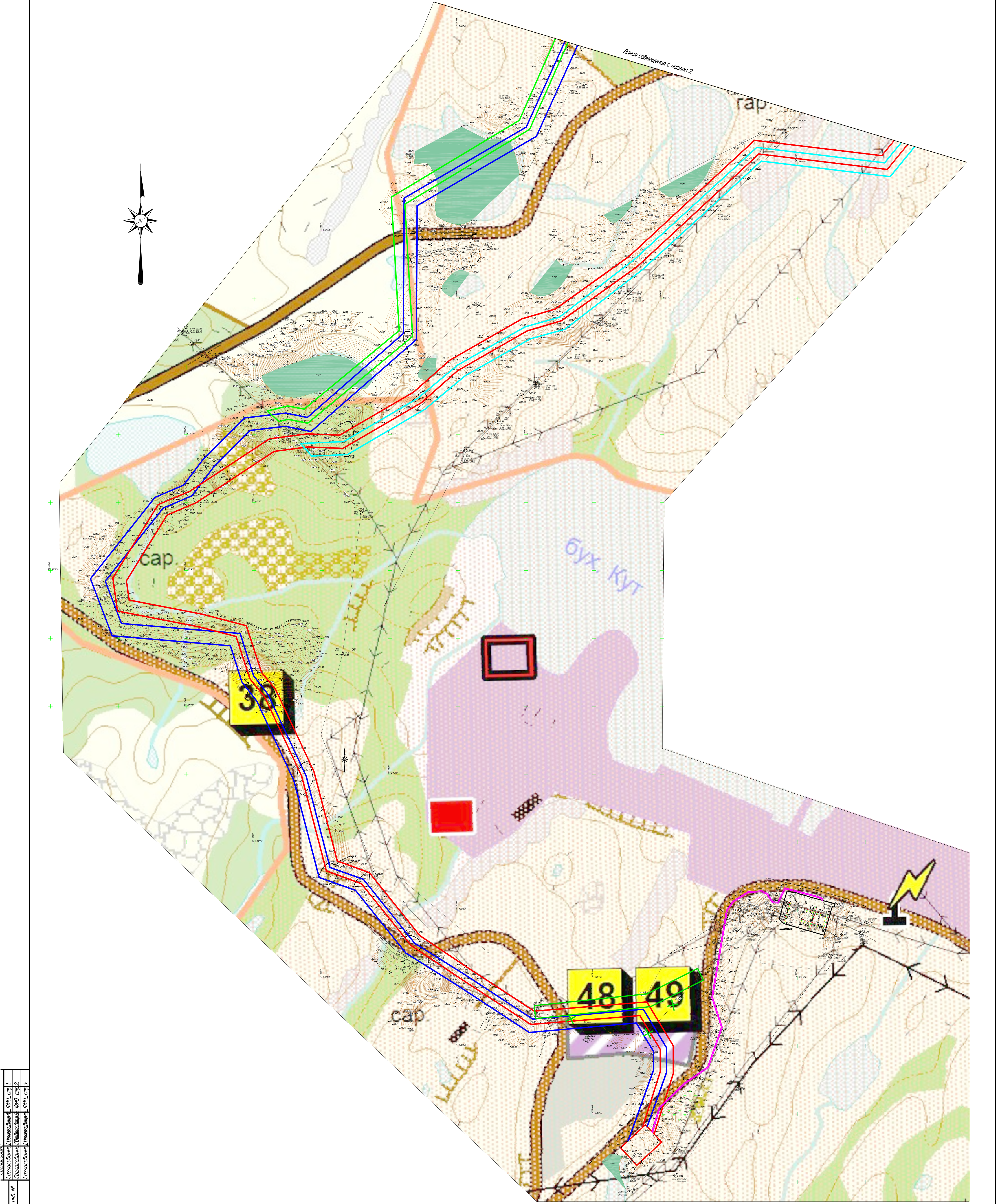







ЧЕРТЕЖ ПЛАНИРОВКИ ТЕРРИТОРИИ
(ЧАСТЬ 1)



Условные обозначения к проектным решениям:

- коридор прохождения двух проектируемых КЛ 150 кВ ПС-29 – РПП-4 в их охранных зонах
- коридор прохождения проектируемой ВЛ 35 кВ РПП-4 – РПП-330-2 в ее охранный зоне
- коридор прохождения проектируемой ВЛ 35 кВ РПП-4 – РПП-305-2 в ее охранный зоне
- коридор прохождения проектируемой ВЛ 35 кВ РПП-305-2 – ВЛ 35 кВ М-76 в ее охранный зоне
- коридор прохождения проектируемой ВЛ 35 кВ РПП-330-2 – ВЛ 35 кВ М-45 в ее охранный зоне
- коридор прохождения проектируемой ВЛ 35 кВ РПП-305-2 – РПП-330-2 в ее охранный зоне
- коридор прохождения переустраиваемого участка ВЛ 35 кВ М76, М45 в их охранный зоне
- + демантируемый участок существующей ВЛ 35 кВ М76, М45

						0099.0-ППМТ-Т1-1.1		
						Дополнительное оборудование объектов причального фронта, объект "931" по шифру 2/46-358		
Изм.	Колуч.	Лист	Модок	Подп.	Дата	Проект планировки и межевания территории	Стадия	Лист
Разраб.		Шиганова			13.03.15		п	1
Проб.		Губеннов			13.03.15	Чертеж планировки территории (часть 1)	ХимСтройЭнерго г. Москва	2
Глав. спец.		Губеннов			13.03.15			
Начальн.		Беляев			13.03.15			
Начальн.		Сорокин			13.03.15			